

# MARCATO 2.0



**DAS SCHWEBETÜREN-SCHRANKSYSTEM.  
FOLGT IHREM GESCHMACK. NICHT DER MASSE.**

**nolte**<sup>®</sup>  
MÖBEL

**FÜR ALLE, DIE IM SCHLAFZIMMER NICHT NUR LIEGEN,  
SONDERN AUCH SCHWEBEN WOLLEN.**



Ihr Schlafzimmer war bisher ein Platz zum Liegen und Träumen? Dann gönnen Sie sich Ihr verdientes Upgrade: Schweben und träumen heißt die Devise bei MARCATO 2.0 – dem Schwebetüren-Schranksystem, das Ihrem Geschmack und nicht der Masse folgt. „Türen auf!“ – für Ideen, die begeistern...

Panorama-Schwebetürenschränk mit 2 Schubkästen // Ausführung 1 // 4-türig // Breite 320 cm und Höhe 240 cm // Korpus: Seidengrau // Front: Glas Seidengrau // Griffleisten: Chrom // Bettenlage: CONCEPT ME 500



Bei den Schubkästen heißt es finden statt suchen. Dank der Synchro-Stange lösen die Öffnungsmechanismen beider Führungen stets gleichzeitig aus. Das heißt: kein Verkanten der Schubkästen, noch bessere Laufeigenschaften und nahezu vollflächiger Auslösebereich auf der gesamten Front. Freuen Sie sich – denn hier reagiert alles auf Ihren sanften Fingerzeig.

Einscannen und  
Film ansehen.



## 2 METER PURE ÜBERSICHT: HIMMEL, IST DAS EIN SCHÖNES PANORAMA!



Jetzt fällt die Auswahl für das morgendliche Styling wirklich leicht – dank intelligenter und übersichtlicher Inneneinrichtung. Kein Suchen, kein Reinstopfen, kein Knicken. Stattdessen wartet hinter Panorama-Schwebetüren und in edlen Schubladen: meterweise Platz für Ihre Lieblingsstücke.

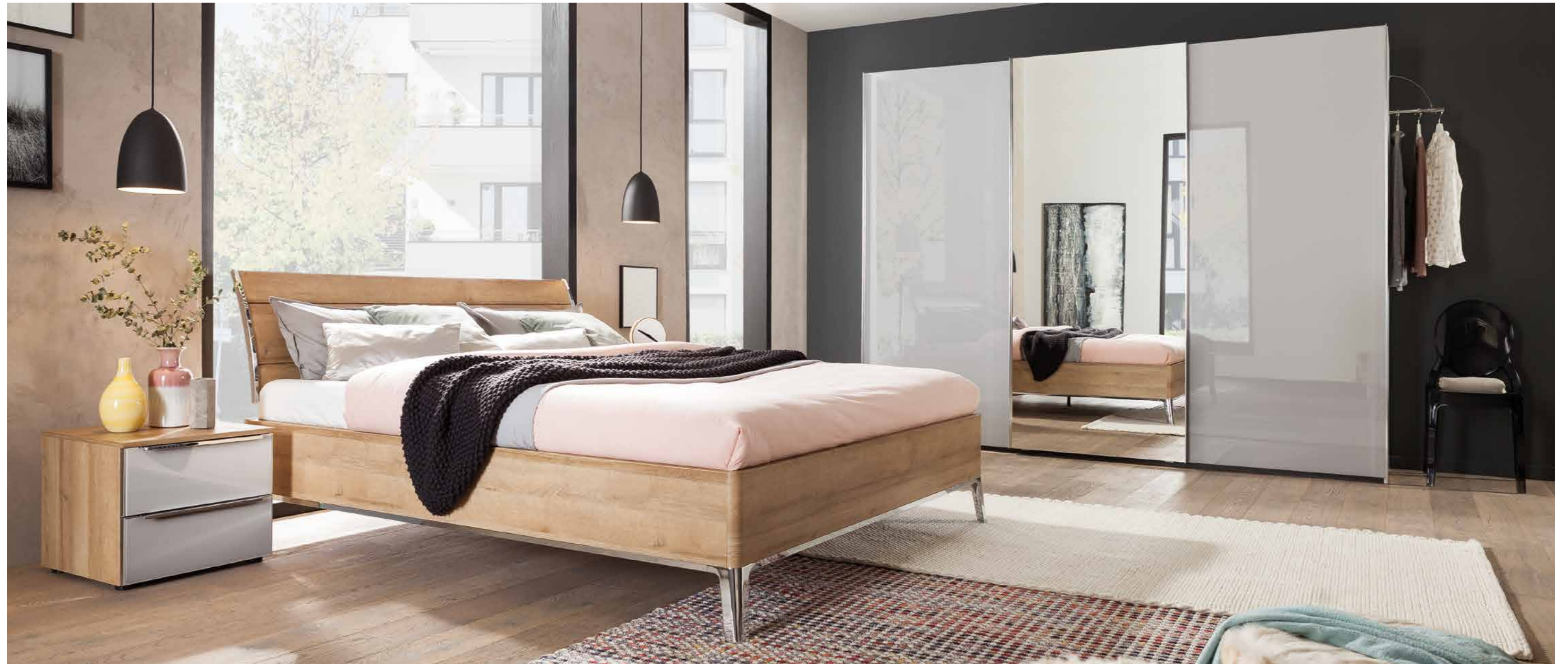
## GROSSE IDEEN AUF KLEINEM RAUM: DAS NENNEN WIR SMART LIVING.



Schwebetüren-Funktionsschrank mit seitlich integriertem Regal und innenliegendem Spiegel // Ausführung 2 // 2-türig // Breite 200 cm und Höhe 223 cm // Korpus: Polarweiß // Front: Weißglas // Griffleisten/Sprossen: Chrom.

Marcato 2.0 heißt Upgrade in Sachen Funktionen: Das seitlich integrierte Regal kann mit unterschiedlichem Zubehör wie zusätzliche Fachböden, Metallstangen, Ablageschalen und Kleiderbügelhalter ganz nach Ihren Wünschen gestaltet werden. Das LED-Lichtband sorgt für eine perfekte Ausleuchtung Ihrer Lieblingsstücke. Und Simsalabim: Das Spiegelpaneel verschwindet nach dem großen Auftritt wieder diskret hinter der Schwebetür.





Schwebetürenschränk // Ausführung 1 // 3-türig // Breite 300 cm und Höhe 240 cm // Korpus: Riviera-Eiche-Nb. // Front: Glas Seidengrau/Kristallspiegel // Griffleisten: Chrom // SONYO Bett // Nachtkommode: ALEGRO STYLE

## DESIGN KONFIGURATOR

## MIT WENIGEN KLICKS ZUM WUNSCHSCHRANK



Einscannen und  
Ihren Liebesschränk  
konfigurieren.

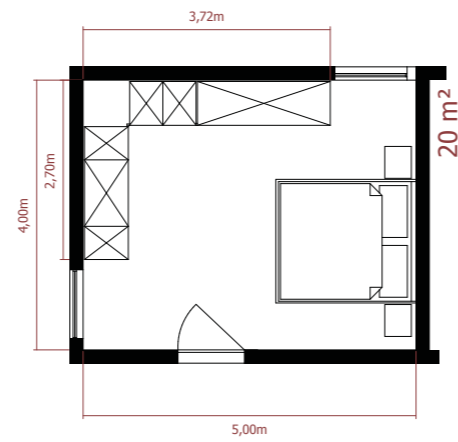
Planen Sie Ihre Wunschausführung und wählen Sie:  
1. Schranktyp und Sprossenanzahl > 2. Korpusfarbe  
3. Frontfarbe > 4. Farben der Griffleisten und Sprossen  
5. Passepartout > 6. Fertig  
[www.nolte-moebel.de/konfigurator.html](http://www.nolte-moebel.de/konfigurator.html)



Kommode: ALEGRO STYLE //  
Korpus: Riviera-Eiche-Nb. //  
Front: Glas Seidengrau // Griffleisten: Chrom



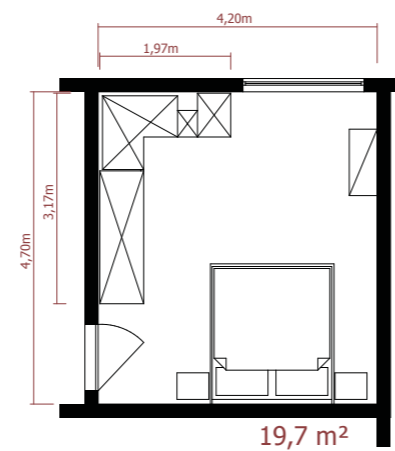
## GUTE IDEEN PASSEN IN IHR ZUHAUSE. UND NICHT UMGEKEHRT.



Hoch mal breit mal tief kann jeder! Die Königsdisziplin sind aber Räume, bei denen kreative Ideen gefragt sind. Und da liegt die besondere Stärke von Marcato 2.0. Ob rückseitige oder seitliche Abschrägungen, Ecklösungen oder smarte Schrankkombinationen aus Dreh- und Schwebetürelementen für bequemen Zugriff bis in den letzten Winkel – hier passt sich das System Ihrem Raum an. Und nicht umgekehrt!



Eck-Kombination bestehend aus: Falttürenelement Breite 100 cm, seitlich abgeschrägt, Drehtürenelement Breite 50 cm, Bücherregal, Drehtürenelement mit Schubkästen Breite 100 cm, 90° Eckelement, Schwebetürenschränk mit seitlich integriertem Regal Breite 160 cm // Höhe 240 cm // Ausführung 1 // Korpus: Platin-Eiche-Nb. // Front: Weißglas // Griffleisten: Chrom // Bettanlage: CONCEPT ME 500 // Nachtkommode: CONCEPT ME 700



Eck-Kombination bestehend aus: Schwebetürenschränk mit seitlich integriertem Regal Breite 200 cm, 90° Eckelement, Bücherregal mit Schubkästen // Drehtürenelement Breite 50 cm // Höhe 240 cm // Ausführung 1 // Korpus: Polarweiß // Front: Polarweiß // Griffleisten: Chrom



Eyecatcher und Zeichen höchster Verarbeitungsqualität ist die umlaufende Chromfassung der Schubkasten- und Türfronten. Rechts: Problemlösung par Excellence. Mehr Bedienkomfort und besserer Zugriff unter den Dachschrägen durch die großzügigen zweiflügeligen Falttüren mit weiter Öffnung.

**TÜREN: SCHWEBEND.  
KOMBINATIONEN: SCHWERELOS.**



*Ausführung 4B*

Korpus und Bauchbinde: Sonoma-Eiche-Nb. //  
Front: Kristallspiegel/Weißglas // Griffleisten und Sprossen: Chrom



*Ausführung 2*

Korpus und Passepartout: Sonoma-Eiche-Nb. // Front: Weißglas //  
Griffleisten und Sprossen: Chrom // Passepartout inkl. LED-Beleuchtung



*Ausführung 3*

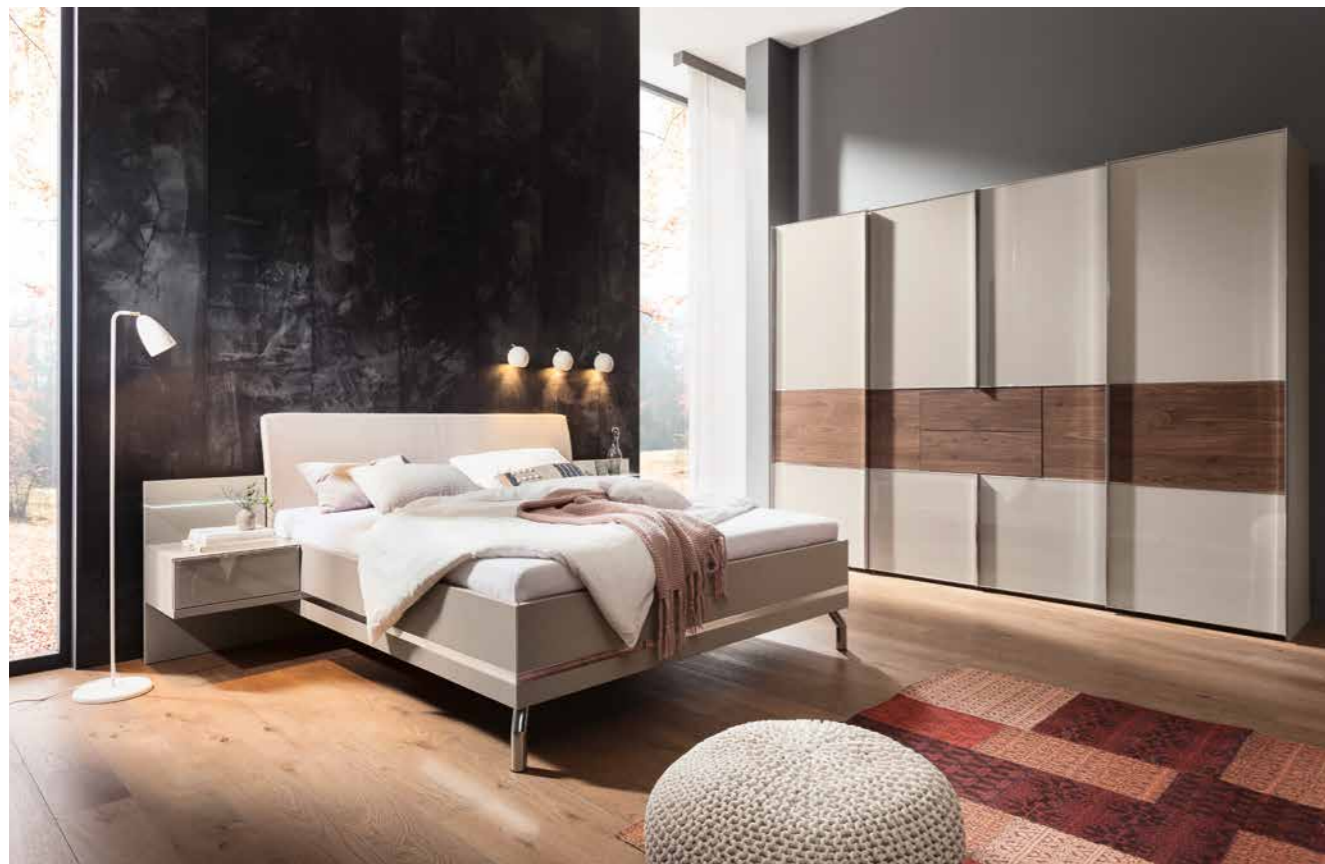
Korpus: Sonoma-Eiche-Nb. // Front: Sonoma-Eiche-Nb./  
Kristallspiegel // Griffleisten und Sprossen: Alu matt



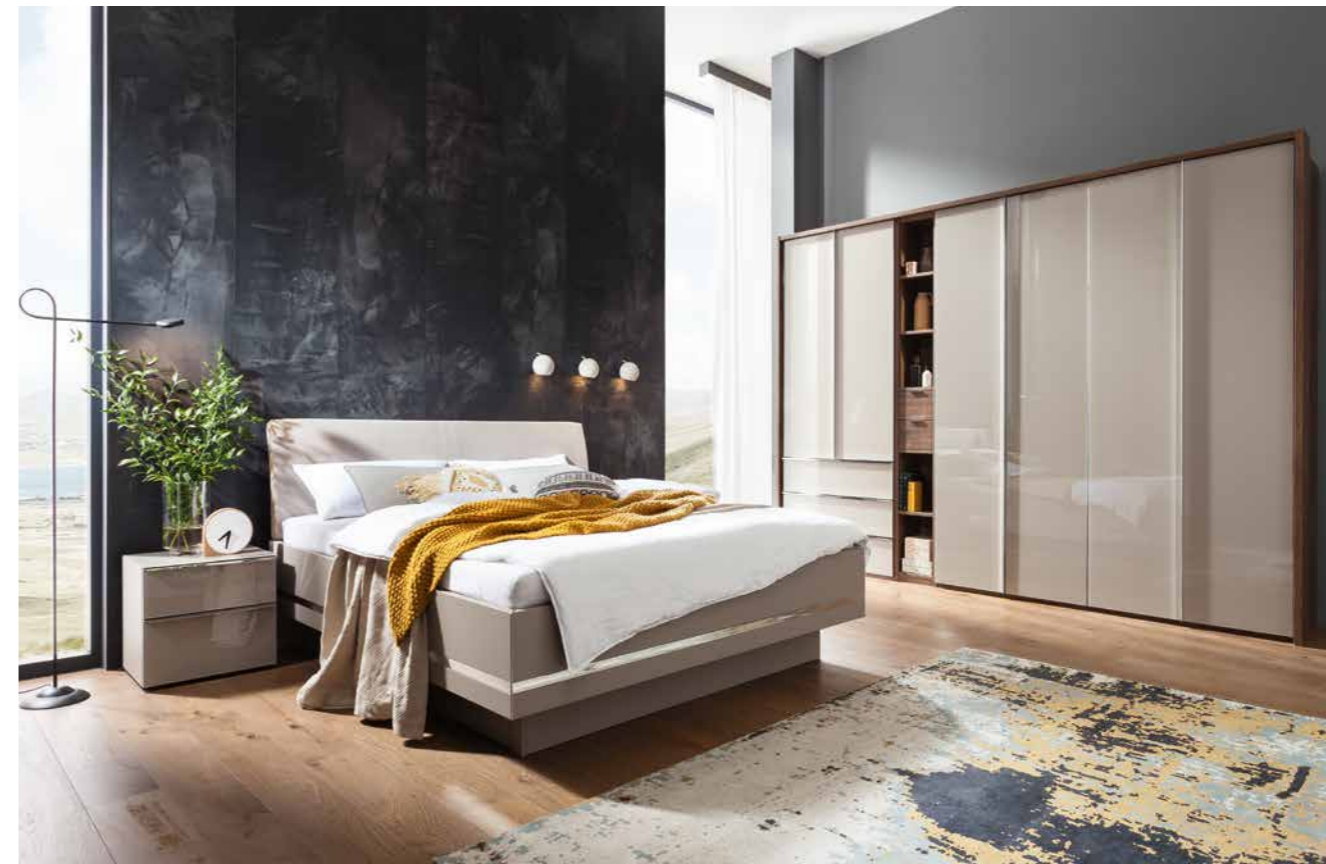
*Ausführung 4B*

Korpus, Bauchbinde und Passepartout: Sonoma-Eiche-Nb. //  
Front: Weißglas // Griffleisten und Sprossen: Chrom //  
Passepartout inkl. LED-Beleuchtung

## SCHIEBEN, DREHEN ODER FALTEN: SO ÖFFNET MAN RAUM FÜR EIGENE IDEEN.



Schwebetüren-Panoramaschrank mit Synchronöffnung und 2 Schubkästen // Ausführung 4B // Breite 320 cm und Höhe 240 cm // 4-türig // Korpus: Terra matt // Front: Fangoglas // Bauchbinde: Macadamia-Nussbaum-Nb. // Griffleisten/Sprossen: Chrom // Bettanlage: CONCEPT ME 500



Falttören-Planungsschrank mit drei Schubkästen // Ausführung 1 // Breite 330 cm und Höhe 240 cm // 6-türig // Korpus: Macadamia-Nussbaum-Nb. // Front: Fangoglas // Passepartout und Regal mit 2er-Schubkastenset in Macadamia-Nussbaum-Nb. // Griffleisten: Chrom // Bett: CONCEPT ME 500 // Nachtkommode: CONCEPT ME 700





## PSSSSSST, LEISE!



Einscannen und  
Film ansehen.

Hinter den großen Türen stecken bei Marcato 2.0 ganz große Innovationen. Die neue Generation der Beschlagstechnologie sorgt für butterweiches Gleiten und extrem leises Schließen – wie von selbst!

## MHHHHHH, EDEL!



Schwebetürenschränk // Ausführung 3 //  
Breite 300 cm und Höhe 223 cm // 3-türig //  
Korpus: Basalt // Front: Basaltglas //  
Griffleisten und Sprossen: Schwarz

Nicht nur die Technik ist zum Verlieben. Auch die inneren Werte stimmen: von der Fächer-  
aufteilung bis zur hochwertigen Leinentextur innerhalb der Schubkästen – hier stimmt  
jedes Detail.



## DER GROSSE SCHWARZE FÜR DAS KLEINE SCHWARZE.



Dreh-Falttörenschränk mit Schubkästen // Ausführung 1 // Breite 300 cm und Höhe 240 cm // 6-türig // Korpus: Basalt // Front: Basaltglas // Griffleisten: Chrom



### *Offenherzig*

Volle 2 Meter Zugriff auf Ihre Kleidung – das nennt man freie Auswahl!



Dreh-Schwebetürenkombination // Ausführung 3 // Breite 300 cm und Höhe 240 cm // 4-türig // Korpus: Basalt // Front: Basaltglas // Griffleisten: Chrom

### *Highlight*

Ein ausgeklügeltes Lichtsystem, das mit nur einer Fernbedienung bis zu vier Lichtquellen ansteuert. Ganz so, wie Sie es wünschen.



Auch als APP erhältlich.

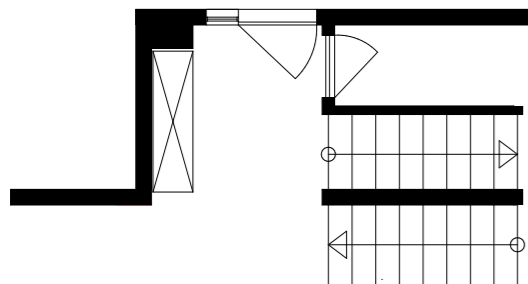


Ein schönes Detail: Die vertikale Lichtleiste entlang der Griffkante aus Chrom. Der Verbindungsstollen mit LED-Lichtband ist dimmbar und wird per Fernbedienung angesteuert.

## HEREINSPAZIERT, HIER IST ES SCHÖN.



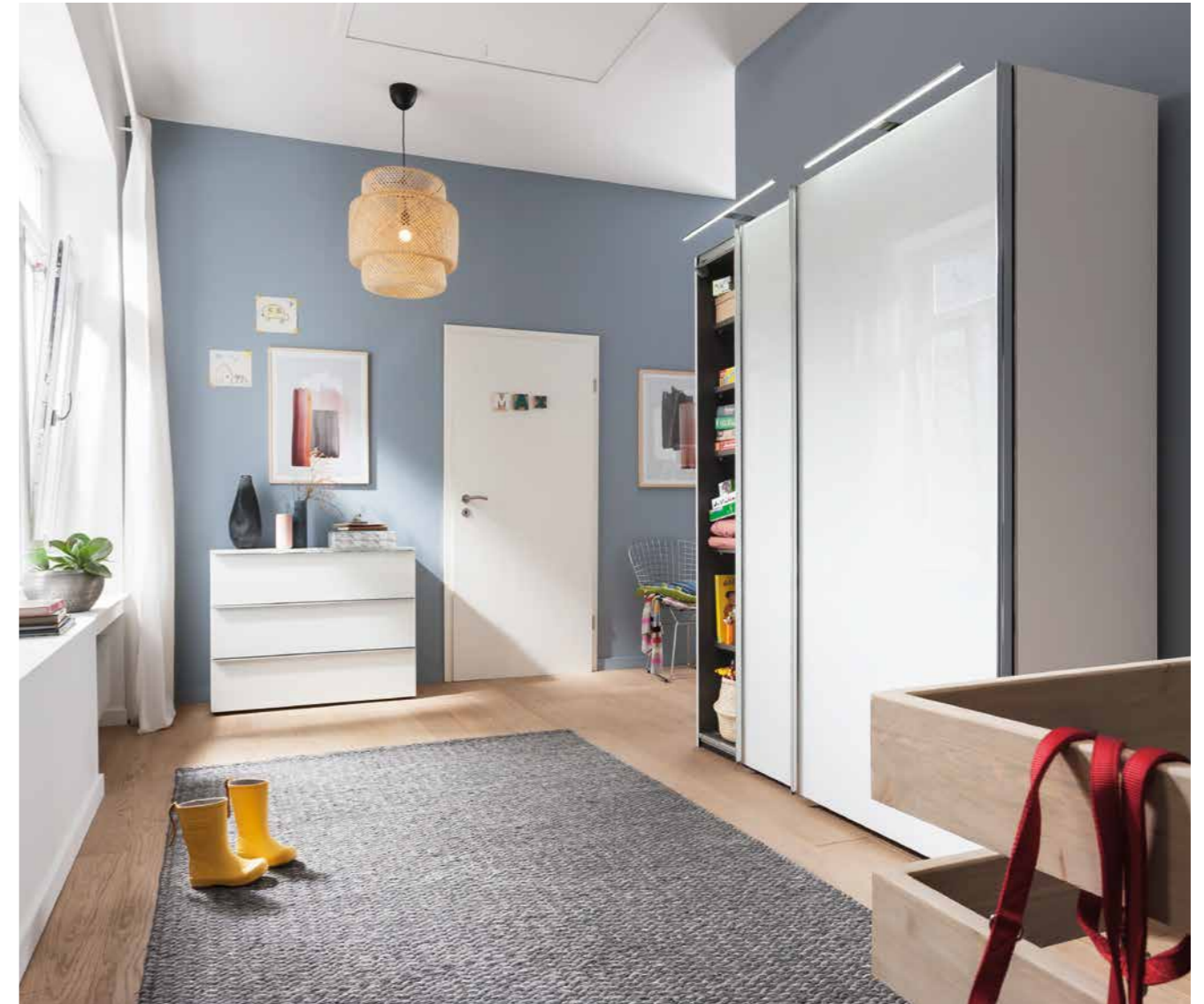
Schwebetürenschränk // Ausführung 1 // Breite 160 cm und Höhe 223 cm // 2-türig // Korpus: Basalt // Front: Basalt/Kristallspiegel // Griffleisten und Beleuchtung 107: Alu matt



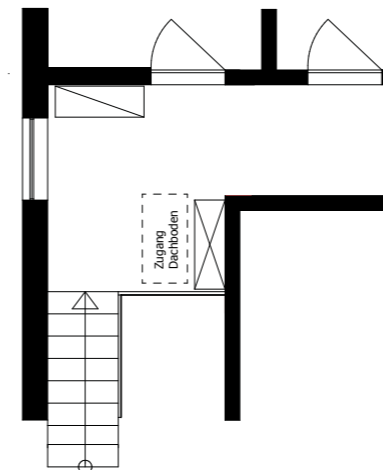
Der erste Eindruck zählt – und den gewinnt man oft schon im Flur. Dennoch wird in vielen Häusern der Flur geradezu stiefmütterlich behandelt, mit allerlei Krempel vollgestopft oder einfach nur uninspiriert eingerichtet. Doch Abhilfe ist einfach! Zur Flurbereinigung dient ein schöner Schränk, in dem Schuhe, Jacken, Schals, Mützen & Co verschwinden.

Der besondere Clou: Der abgebildete Schwebetürenschränk ist insgesamt nur 51 cm tief. Ideal, um in einem engen Flur mit begrenztem Platzangebot alles ordentlich unterzubringen.

## PLATZ DA. WO SONST KEINER IST.



Schwebetürenschränk // Ausführung 1 // Breite 160 cm und Höhe 223 cm // 2-türig // Korpus: Polarweiß // Front: Weißglas // Griffleisten und Beleuchtung 107: Chrom // Kommode: CONCEPT ME 700



Kinderzimmer sind klein. Fast immer zu klein. Doch intelligente Stauraumlösungen machen selbst das kleinste Zuhause groß. Wie hier! Dank des Schwebetürenschranks mit nur 42 cm Tiefe passt nicht nur die Dachbodenleiter noch von der Decke. Sondern auch Bettwäsche, Spiele und Anderes noch in den Flur statt ins Kinderzimmer. Das schafft Ordnung. Und viel Platz, um alles wieder durcheinander zu bringen.

# STECKBRIEF

- Schwebetüren-, Drehtüren und Falttürenschränke
- Schrankkonfigurationen mit unterschiedlichen Türvarianten (zum Beispiel Kombination aus Schwebetüren und Drehtüren)
- Viele verschiedene Oberflächen, Optiken, Höhen, Breiten, Tiefen, um Ihren individuellen Schrank zu konfigurieren
  - Maße
    - 3 Höhen (197/223/240 cm)
    - 9 Breiten bei Schwebetürenschränken von 160 bis 400 cm
    - Dreh- und Falttüren endlos planbar
    - Schwebetürenschränke in 2 Tiefen (51/69 cm)
  - Eck-Lösungen
  - Maßanfertigung (Kürzungen, Abschrägungen) zum Beispiel für Dachschrägen
  - 8 Korpusdekore
  - 8 Frontdekore und 10 Glasfronten
  - Griffleisten und Sprossen in 4 Farben
  - 2 Innendekore
  - 6 Frontausführungen (mit und ohne Sprossen)
- Optimale Nutzung des Stauraums durch eine riesige Auswahl an Schrankzubehör
- Raffinierte Stauraumfunktionen
- Optisch abgestimmtes und farblich passendes Kommodensystem ALEGRO
  - 24 Nachtschranktypen in 6 Höhen (34/41/47/53/60/66 cm) und 4 Breiten (40/50/60 cm)
  - 74 Kommodentypen in 3 Höhen (79/92/104 cm) und 8 Breiten (40/50/60/80/120/140/160/180 cm)
- Farblich passende Bettensysteme SONYO und SONYO+



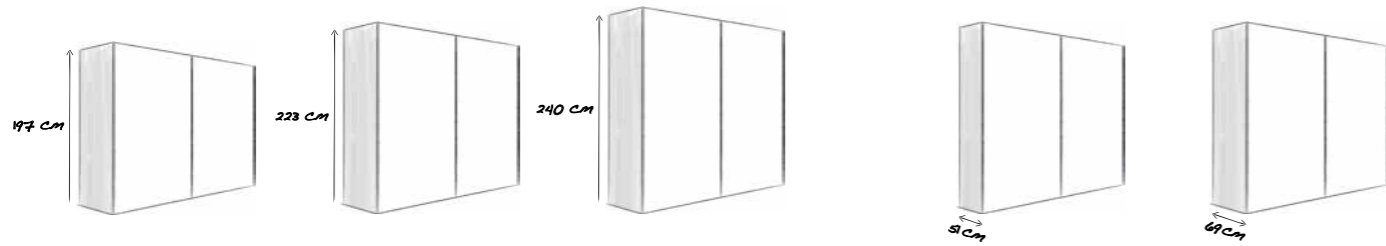
Schwebetürenschrank mit seitlich integrierter Garderobennische // Breite 300 cm und Höhe 223 cm // Ausführung 3 // 3-türig // Korpus: Sonoma-Eiche-Nb. // Front: Weißglas/Kristallspiegel // Griffleisten und Beleuchtung 55: Chrom

## SCHWEBETÜRENSCHRÄNKE

### Maße

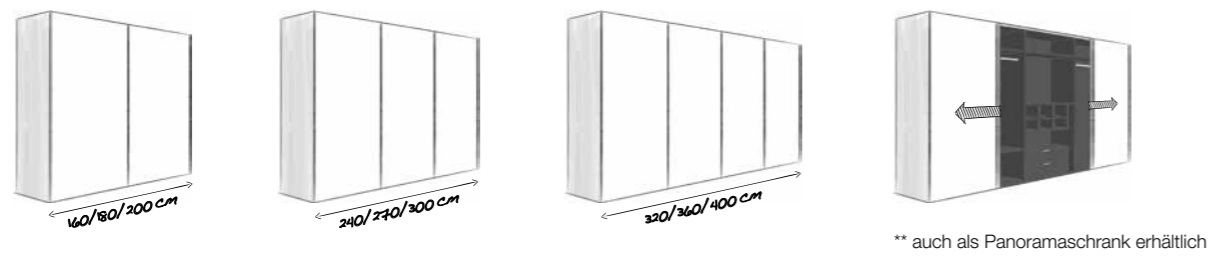
3 Höhen (197/223/240 cm)

2 Tiefen (51\*/69 cm)



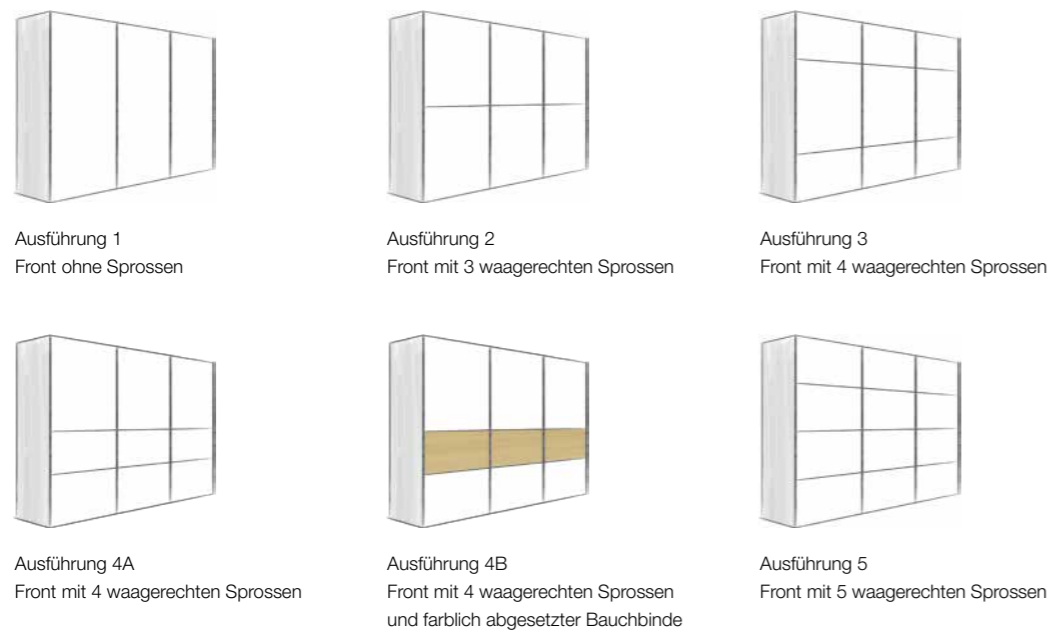
9 Breiten (2-türig: 160/180/200 cm, 3-türig: 240/270/300 cm, 4-türig\*\*: 320/360/400 cm)

\* Tiefe 51 cm bis Breite 300 cm erhältlich



\*\* auch als Panoramaschrank erhältlich

### Frontausführungen



### Spiegelfronten



Spiegeltüren in den Ausführungen 1, 2, 3, 5

### Maßanfertigung

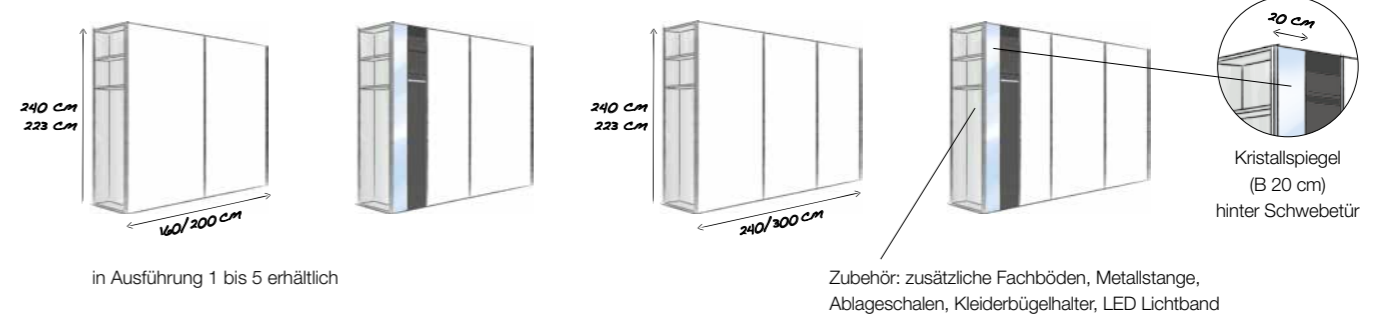


Rückseitige Abschrägung Höhenkürzung Tiefenkürzung

## SCHWEBETÜREN-FUNKTIONSSCHRÄNKE

### 20er-Außenregal und 20er-Spiegelpaneel (rechts/links montierbar)

2 Höhen: 223/240 cm // 4 Breiten: 160/200/240/300 cm // Tiefe: 69 cm



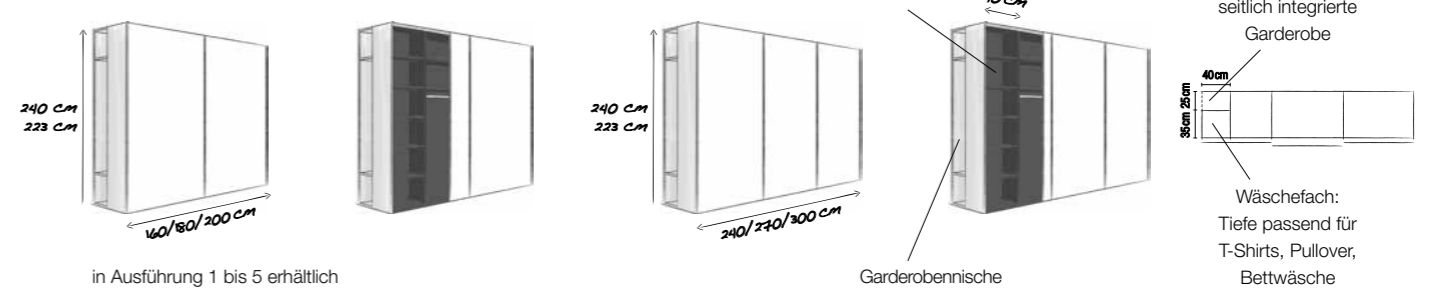
in Ausführung 1 bis 5 erhältlich

Zubehör: zusätzliche Fachböden, Metallstange, Ablageschalen, Kleiderbügelhalter, LED Lichtband

### Garderobennische und 40er-Wäschefach (rechts/links montierbar)

2 Höhen: 223/240 cm // 6 Breiten: 160/180/200/240/270/300 cm // Tiefe: 69 cm

40er-Wäschefach mit 5 Fachböden B 40 cm, T 35 cm



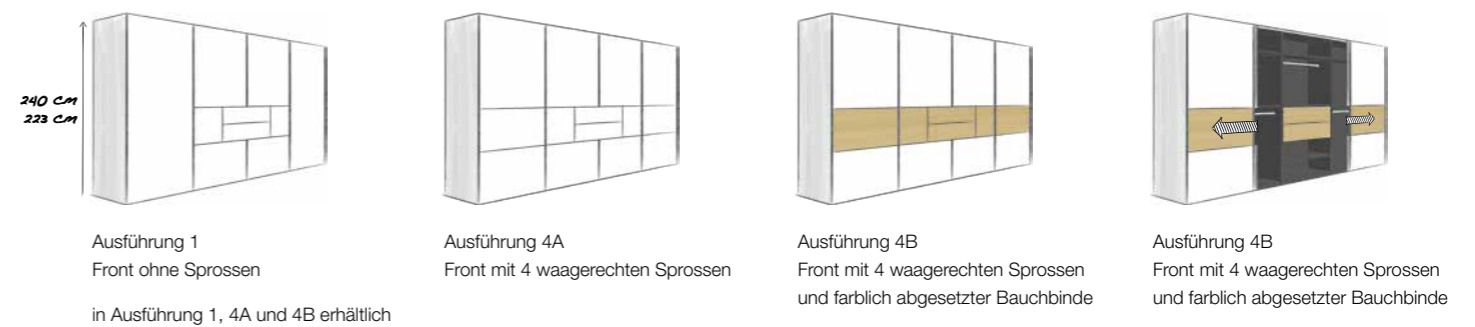
in Ausführung 1 bis 5 erhältlich

Garderobennische

Wäschefach: Tiefe passend für T-Shirts, Pullover, Bettwäsche

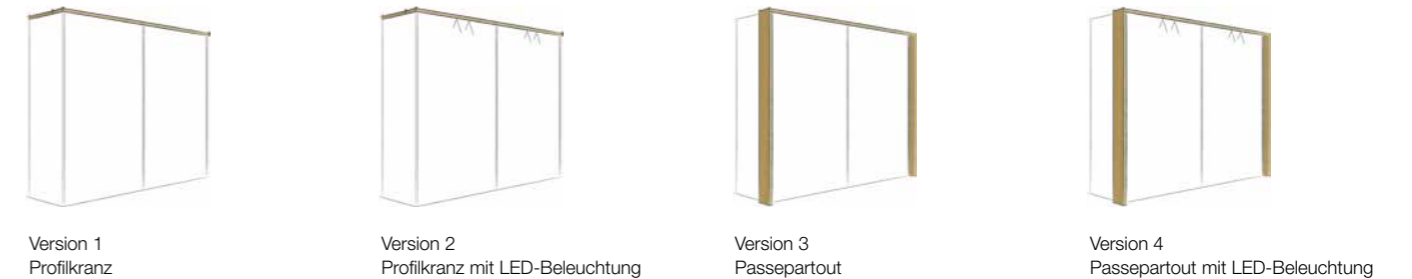
### Schwebetüren-Panoramaschrank mit Synchronöffnung und 2 Schubkästen

2 Höhen: 223/240 cm // 3 Breiten: 320/360/400 cm // Tiefe: 69 cm



in Ausführung 1, 4A und 4B erhältlich

### Profilkranz und Passepartout

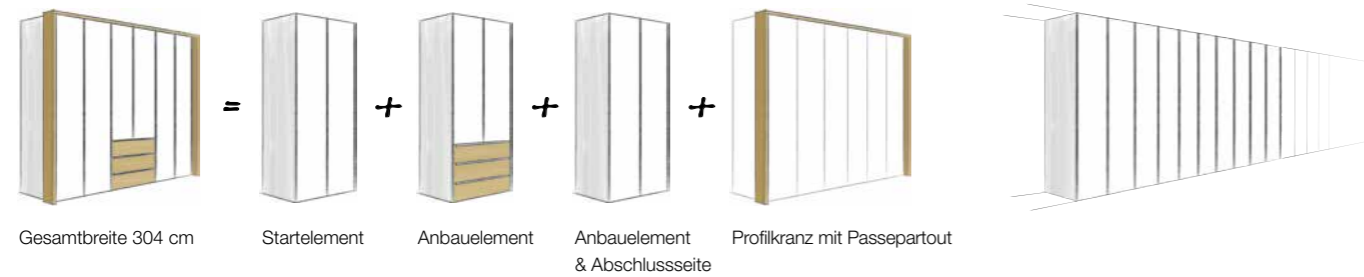


Version 1 Profilkranz Version 2 Profilkranz mit LED-Beleuchtung Version 3 Passepartout Version 4 Passepartout mit LED-Beleuchtung

## DREH- UND FALTTÜRENSCHRÄNKE

### Planungslogik

Startelement + Anbauelemente

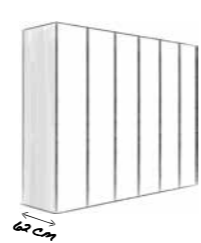


### Maße

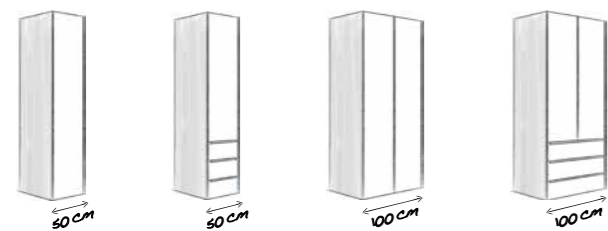
3 Höhen (197/223/240 cm)



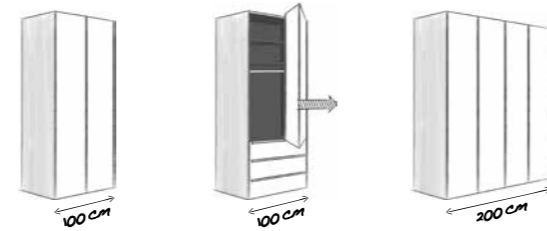
Tiefe (62 cm)



Breiten Drehtüren (1-türig: 50 cm, 2-türig: 100 cm)

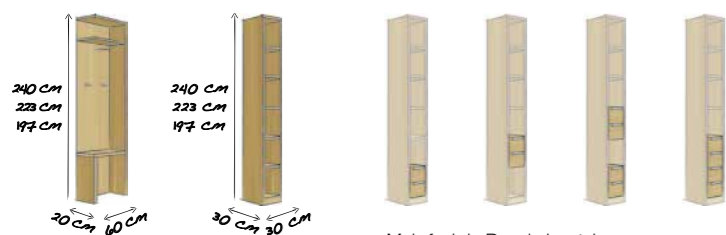


Breiten Falttüren (2-türig: 100 cm, 4-türig: 200 cm)



### Spezialelemente

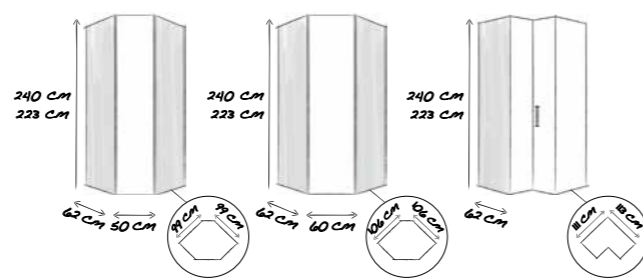
Anbau-Garderobe    Regal    2er-Set Schubkästen für Regal



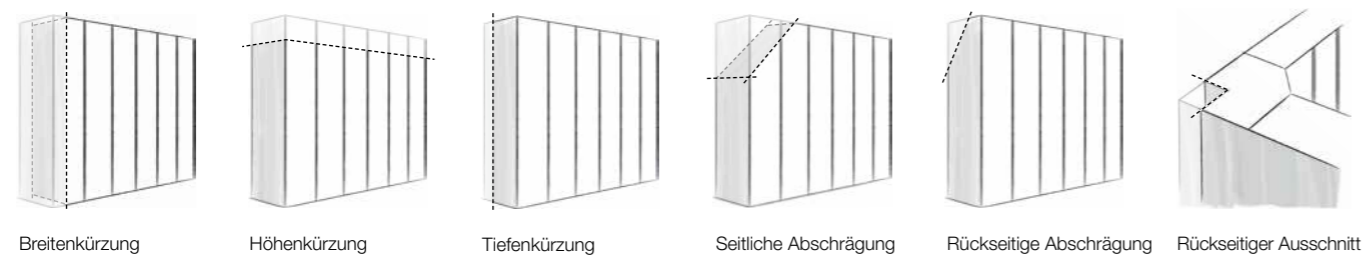
Mehrfach je Regal einsetzbar.  
Passend in den drei unteren Regalfächern.

### Eckelemente

45°-Eckelement 1-türig    45°-Eckelement 1-türig    90°-Eckelement 2-türig

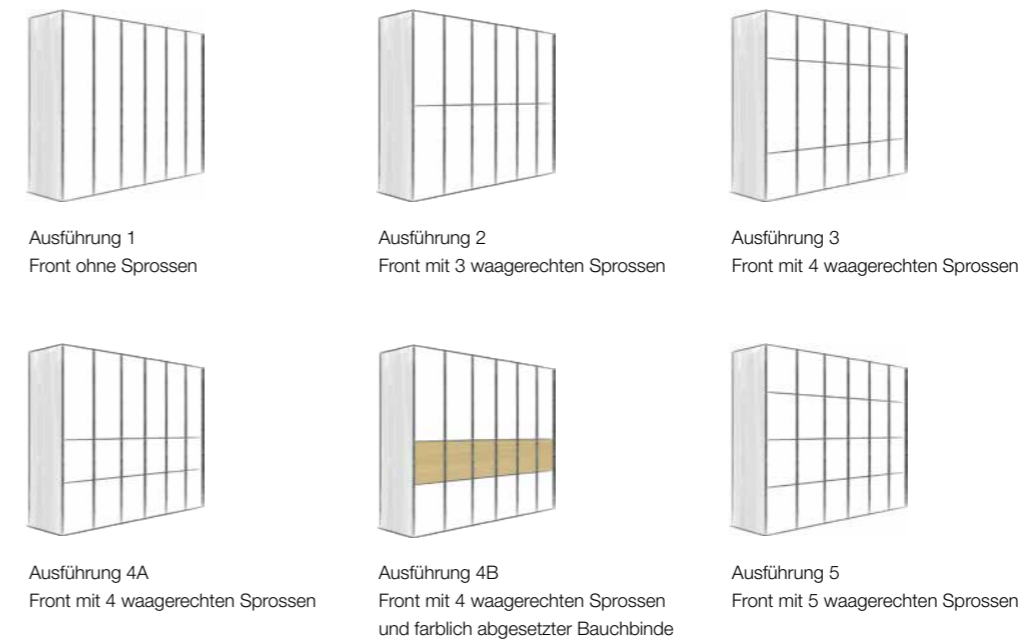


### Maßanfertigung

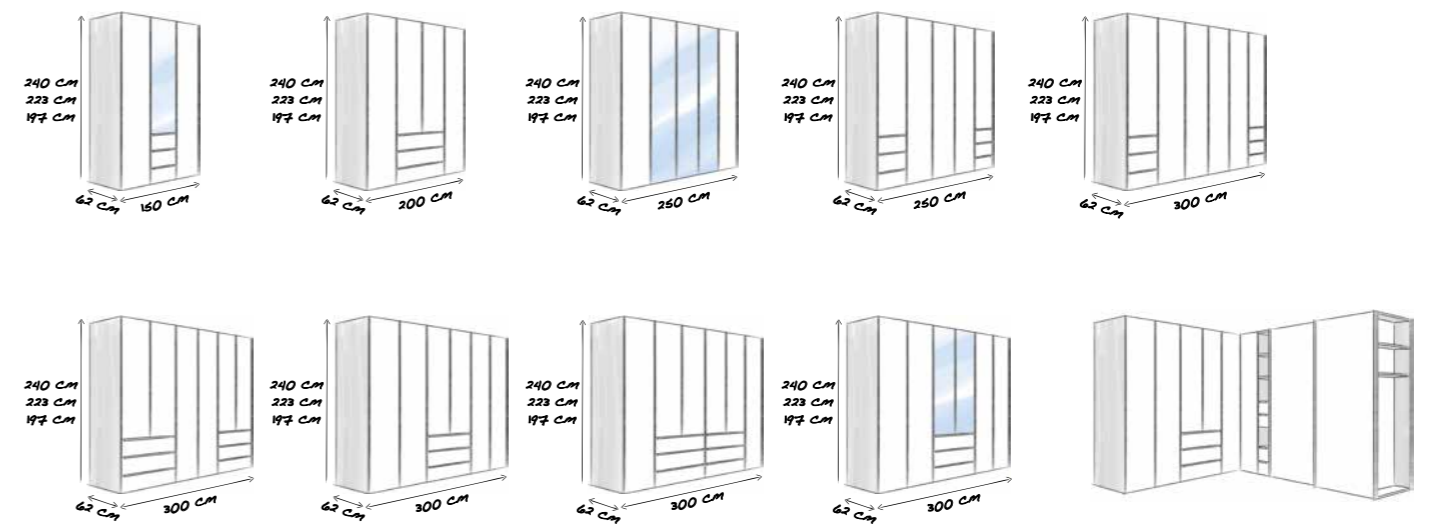


## DREH- UND FALTTÜRENSCHRÄNKE

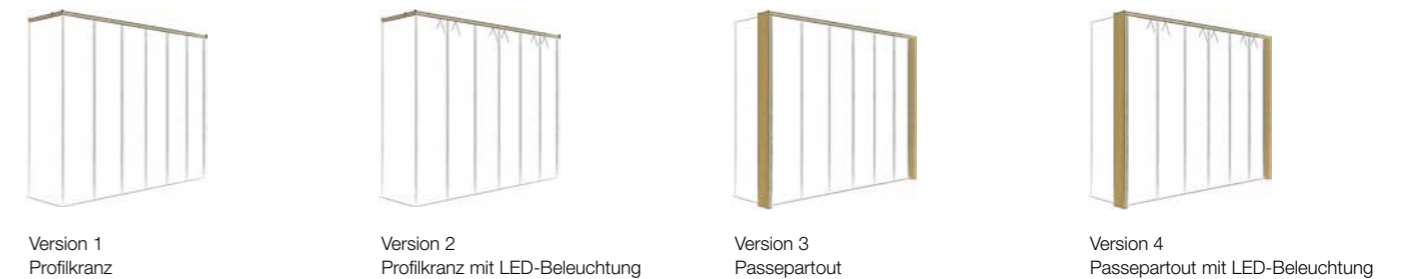
### Frontausführungen



### Beispiele



### Profilkranz und Passepartout

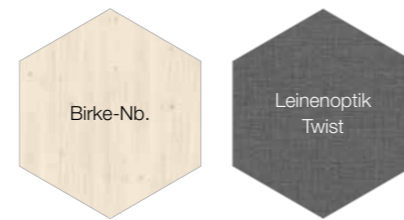


## DIE OBERFLÄCHEN

## 8 Korpusdekore // 8 Frontdekore



## 2 Innendekore



## 11 Glasfronten

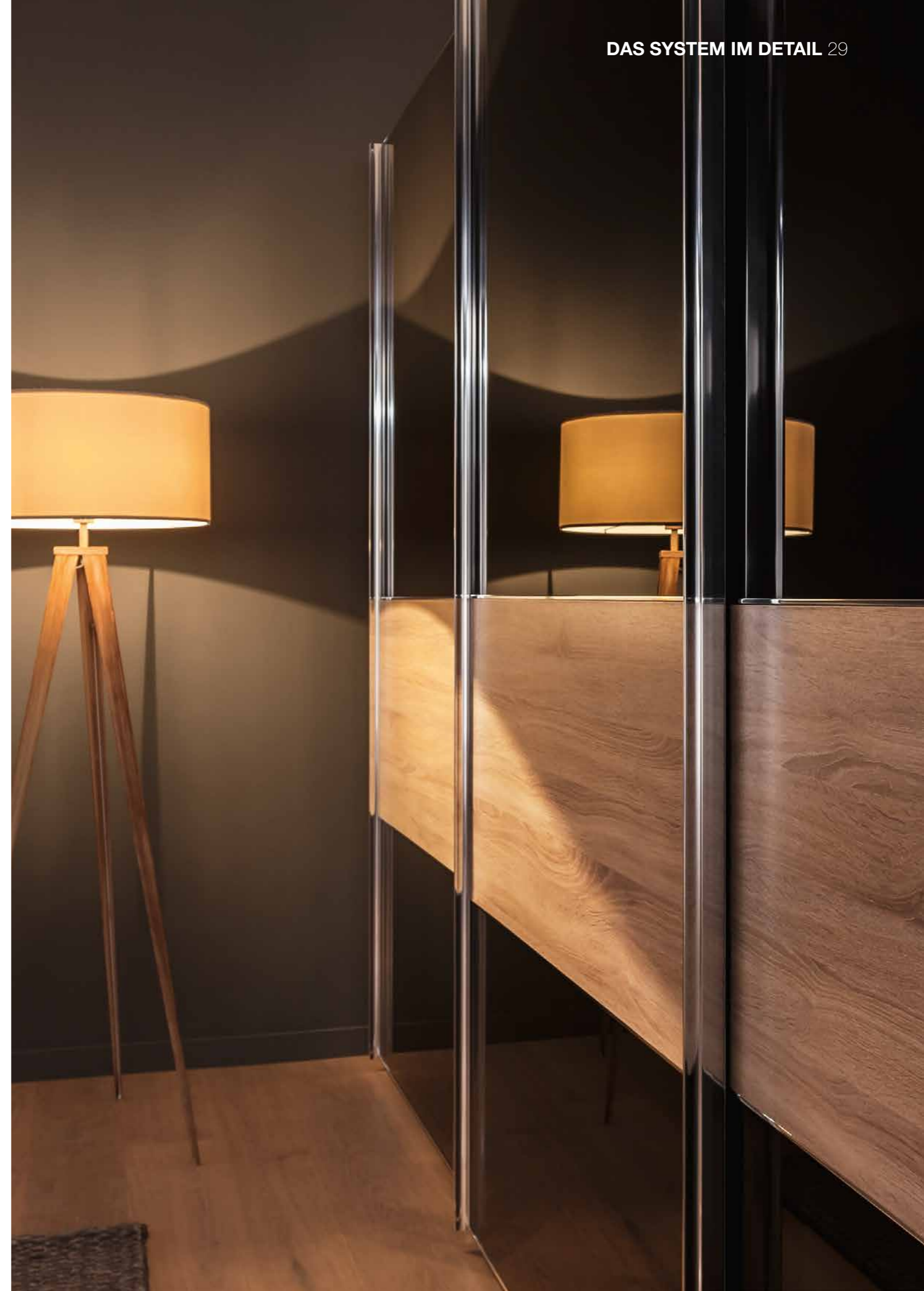


## Griffleisten &amp; Türsprossen



\* Nicht als Schubkasten erhältlich.

Einrichten mit Aussichten: Bei Marcato 2.0 spielt Glas als Werkstoff eine glänzende Rolle. Schon seit Jahrhunderten in der Raumgestaltung eingesetzt, bietet Glas heute faszinierende Reinheit, Stabilität und Qualität. Glas ist farbbeständig, kratzfest, leicht zu reinigen und passt sich optimal seiner Umgebung an. Dank der glatten, ebenen Oberfläche entwickeln sich faszinierende Licht- und Schattenkontraste und brillante Spiegelungen. Ein echter Hingucker eben!



## SO INDIVIDUELL WIE IHRE VORSTELLUNGSKRAFT: UNSER SCHRANKZUBEHÖR.



Innendekor Birke-Nb. // von links: Kleiderlift, Hosenhalter 2A, 2er-Schubkasteneinsatz GLASSLINE // LED-Innenbeleuchtung, Fachböden, Schrankunterteilung // Fachboden, Schiebeelement mit Kristallspiegel, Kleiderstange, Ablagekorb 1A, Fachboden, 2er-Schubkasteneinsatz GLASSLINE



Innendekor Leinenoptik Twist // von links: Kleiderlift, Fachboden, ausziehbar mit Reling, 4er-Schubkasteneinsatz WOODLINE // LED-Innenbeleuchtung, Fachböden, Schrankunterteilung // Kleiderlift, Hosenhalter 2A, Ablagekorb 1A // Kleiderboy 2



**UNSER ZUBEHÖR  
IM DETAIL FINDEN  
SIE UNTER:**

[www.nolte-moebel.de/zubehoer](http://www.nolte-moebel.de/zubehoer)



Einscannen und  
Zubehör entdecken.

Ob Schubkästen, Stangen, Körbe, Kleiderlift, Innenspiegel und vieles weitere Zubehör – unser digitaler Helfer macht MARCATO 2.0 zu Ihrem Schrank.



Innendekor Leinenoptik Twist // von links: Fachböden, Kleiderstange, Schrankkeinsatz WOODLINE: 3er-Auszüge mit Holzfront, offene Fächer // Fachböden, Schrankunterteilung // Kleiderlift, 2er-Schubkasteneinsatz WOODLINE, Fachböden // Kleiderboy 2



# RUNDUM GROSSZÜGIG: SOGAR BEI DEN VORTEILEN.

## 1 INNOVATIVE BESCHLAGSTECHNIK

NEU

- Komfortabel leichtes Öffnen durch sehr geringe Öffnungskräfte
- Schwebend leichter Lauf – leise und angenehm leichtgängig
- Schnelle werkzeuglose Klipsmontage der unteren Führung mit automatischem Höhenausgleich
- Ansprechend dezente Optik von Laufschielen und Dämpfungssystem

## 4 REDUZIERTER SOCKELHÖHE

NEU

Reduzierte Sockelhöhe 40 mm: höhere Stabilität und mehr Stauraum.

## 7 VOLLER ZUGRIFF

NEU

Mehr Öffnungsweite bei den Türen (+46 mm): vergrößerter Zugriff in den Schrankinnenraum und bessere Nutzung des Innenzubehörs. Nur 34 mm Türversatz.

## 10 METALL-LAUFSCHIENEN

Laufschielen oben und unten aus Metall.

## 13 BEDIEN-KOMFORT

Die filigrane, angenehm gerundete Metall-Griffleiste liegt bestens in der Hand. Durch den innovativen Schwebetürenbeschlag lassen sich die großen Türen komfortabel leicht öffnen und schließen.

## 2 SOFT CLOSE

Sanftes Schließen der Türen durch Soft Close (optional), Schließ- und Dämpfungskraft kann eingestellt werden. Vorteil: man kann auf die unterschiedlichen Materialien in der Front eingehen. Es ist egal, ob Glas oder Dekor als Tür bestellt wurde, denn der Dämpfer kann schwächer oder stärker eingestellt werden.

## 5 STIMMIGE OPTIK

NEU

Außenseiten ohne sichtbare Verbindungsbolzen.

## 8 HÖHEN-AUSGLEICH

Türen inkl. automatischem Höhenausgleich von bis zu 5 mm. Ist optimal, wenn ein ungerader oder gewölbter Boden beim Aufbau vor Ort vorhanden ist.

## 11 STAUB-BÜRSTEN

Die Staubbürsten sind sauber eingearbeitet und somit kaum sichtbar.

## 14 HOHE STABILITÄT

Auf-zu-auf-zu – Die Schwebetüren können Sie viele Jahre tagtäglich leicht öffnen. Rückwandhalter, Kleiderstangenhalter, Bodenträger und Türbeschläge aus Metall gewährleisten dauerhafte Stabilität und Belastbarkeit.

Geschraubte Bodenträger mit integriertem Stift (5 mm) verbinden die Außenseiten fest mit den 22 mm starken Einlegeböden und dienen zur Sicherung gegen Auszug.

## 3 ÖFFNUNGS- UND KOLLISIONSDÄMPFUNG

Optionale Öffnungs- und Kollisionsdämpfung für 2-türige Schränke: zieht die Türen in Offen-Position und dämpft die Türen untereinander.

Optionale Öffnungs-, Kollisions- und Mitteltürdämpfung für 3-türige Schränke: zieht die Türen in Offen-Position, dämpft die Türen untereinander und zentriert die Mitteltür beim Schließen.

## 6 RÜCK-WAND

NEU

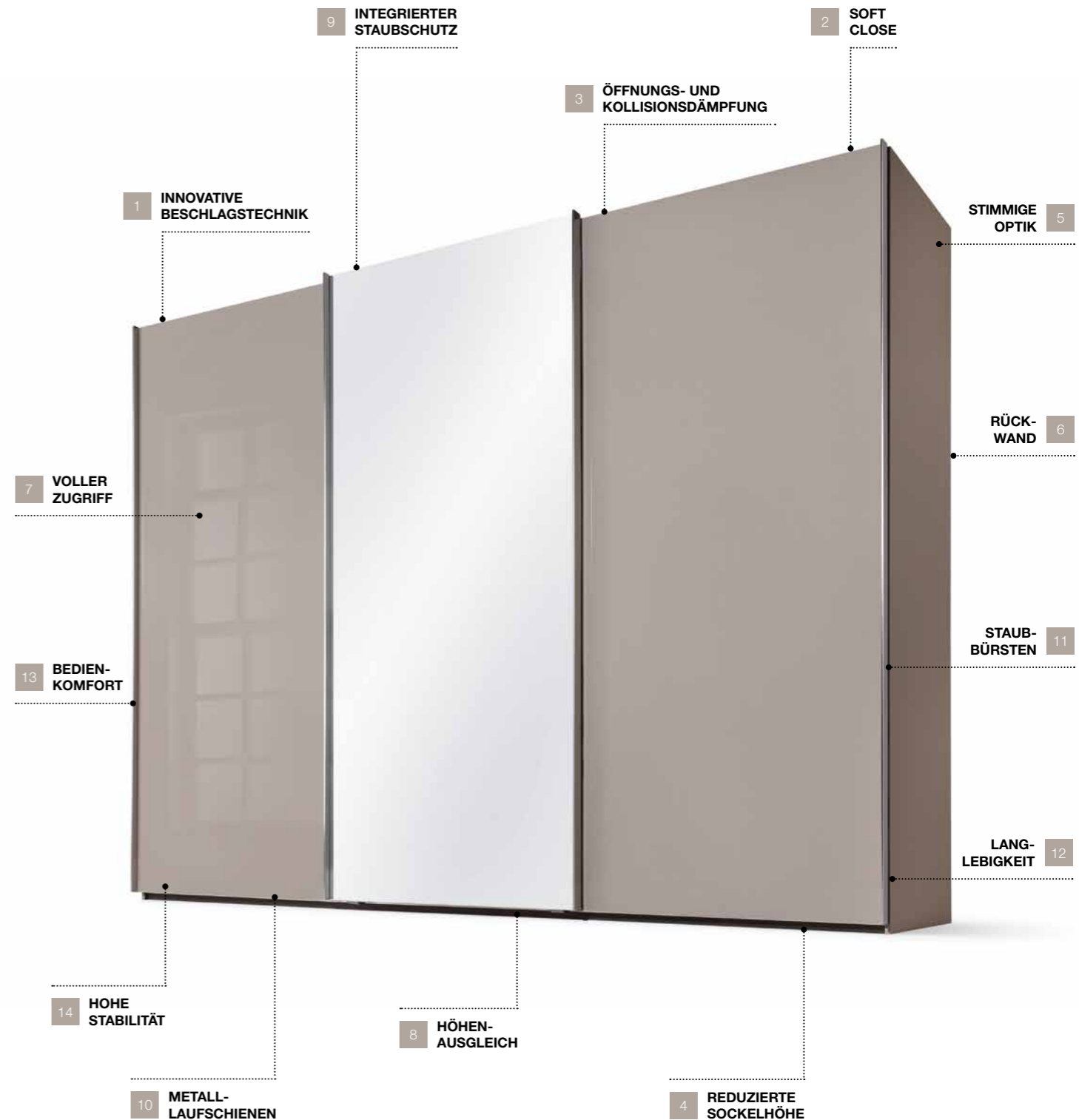
Rückwand optional 5 mm stark: mehr Stabilität und keine Faltfuge.

## 9 INTEGRIERTER STAUBSCHUTZ

Winkel oben an der vorderen Tür schließt den Abstand zum Korpus und dient als Staubschutz.

## 12 LANG-LEBIGKEIT

Die zur Montage der Schrankseiten eingesetzten Beschläge lassen häufiges Montieren und Demontieren des Schrankes zu. So haben Sie lange Freude an Ihrem Schrank, auch nach einem Umzug in Ihrem neuen Zuhause.



# JETZT PERFEKT. UND IN VIELEN JAHREN IMMER NOCH.

## HUNDERTPROZENTIG 100% MADE IN GERMANY.

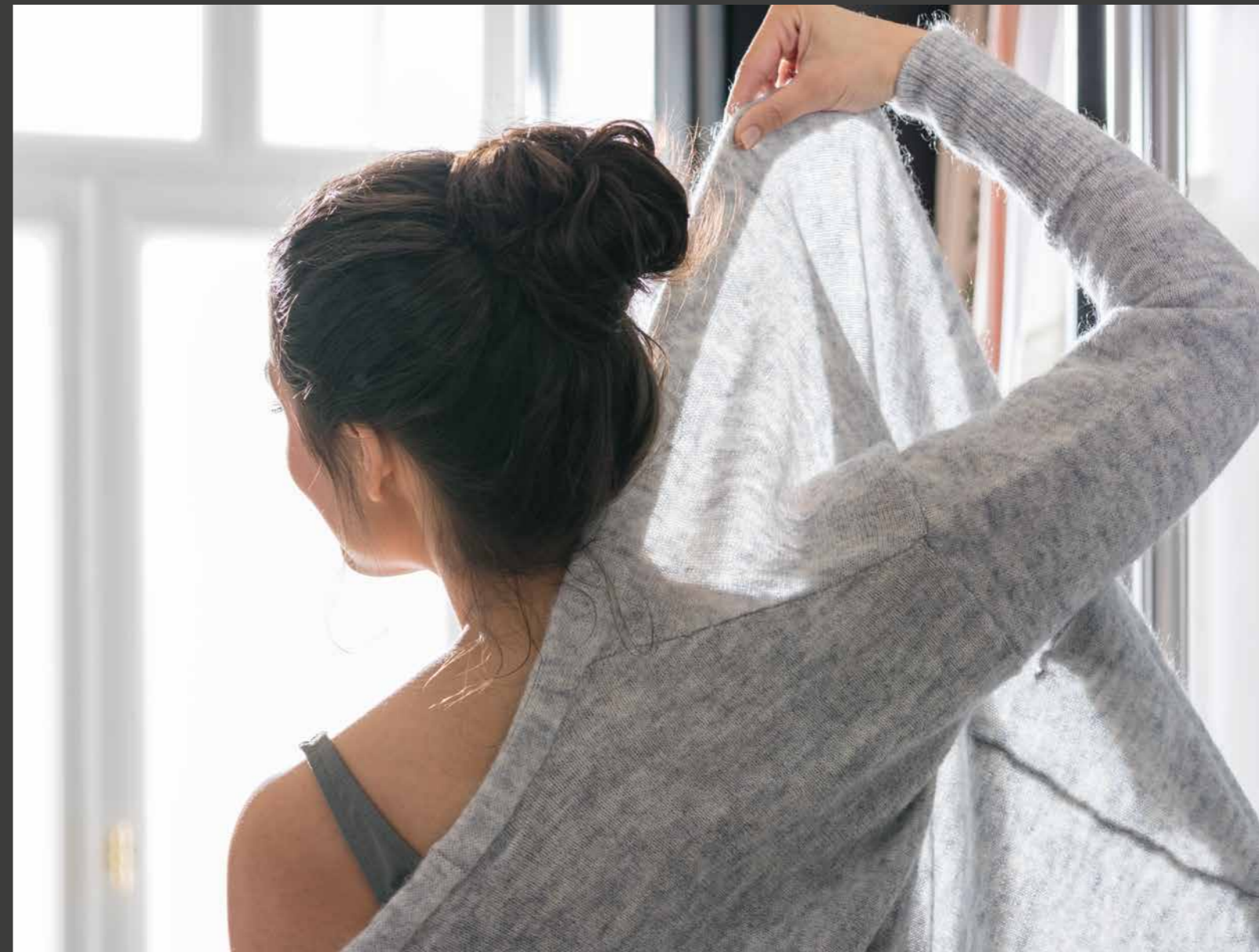
Auf Nolte Möbel ist Verlass – ganz gleich ob in puncto Sicherheit, Zuverlässigkeit oder Qualität. Für uns ist das nicht nur eine Frage des Anspruches, sondern auch eine der Zeit – sprichwörtlich. Denn wir wissen bereits in vierter Generation, wovon wir sprechen – aber vor allem auch, wie es in die Tat umgesetzt wird.

## GRÖSSTMÖGLICHER ANSPRUCH IN HÖCHSTER QUALITÄT.

Wir haben frühzeitig erkannt, dass man nur aus Deutschland Möbel mit gehobenem Design und kompromissloser Qualität liefern kann. Zudem wird umweltgerecht produziert und auf neueste Technologien zurückgegriffen. Oder anders gesagt: bei Nolte Möbel wird Nachhaltigkeit nicht nur großgeschrieben, sondern auch gelebt.



MADE IN GERMANY



## 10 JAHRE GARANTIE

Das Leben steckt voller Überraschungen. Mit unserer freiwillig auf 10 Jahre verlängerten Herstellergarantie bringt Sie so leicht nichts mehr aus der Ruhe. Die Garantie gibt Ihnen ein einzigartig hohes Maß an Sicherheit.



[www.blauer-engel.de/uz38](http://www.blauer-engel.de/uz38)

## DER BLAUE ENGEL

Nolte Möbel wurden mit dem Umweltzeichen "Der Blaue Engel" für emissionsarme Produkte aus Holz und Holzwerkstoffen ausgezeichnet und sind Beleg dafür, dass wir den Schutz Ihrer Gesundheit und der Umwelt wahren und ressourcenschonend wirtschaften.



## DAS GOLDENE M

Am "Goldenen M" erkennen Sie Produkte, die besonders gute Gebrauchseigenschaften besitzen. Somit können Sie sicher sein, dass Sie Qualitätsmöbel erwerben, die Sie über lange Jahre begleiten.



## BÜNDNIS FÜR QUALITÄT

Das Zeichen "Bündnis für Qualität" bürgt für hohe Produktqualität, Erleichterung bei der Logistik sowie hohe Montage-Standards.



## FSC®

FSC® "Forest Stewardship Council®" ist eine unabhängige, nichtstaatliche Organisation, 1993 gegründet, die sich für eine umweltgerechte, sozialverträgliche und ökonomisch tragfähige Nutzung der Wälder weltweit einsetzt.



## PEFC

Die Abkürzung PEFC™ steht für "Programme for the Endorsement of Forest Certification Schemes". Dahinter verbirgt sich seit 1999 ein transparentes und unabhängiges System zur Sicherstellung einer nachhaltigen Waldbewirtschaftung.

Förderung nachhaltiger  
Waldwirtschaft  
[www.pefc.de](http://www.pefc.de)



01/19-VW316NODE Alle Maße sind Zirkummaße in cm! Technische Änderungen sowie Druckfehler und drucktechnische Farbabweichungen vorbehalten!

Nolte-Möbel GmbH & Co. KG  
Konrad-Nolte-Straße 20  
D-76726 Gernersheim  
Fon +49 (0) 7274 51-12 0  
Fax +49 (0) 7274 51-12 210  
info@nolte-moebel.de  
www.nolte-moebel.de

**nolte**<sup>®</sup>  
MÖBEL