

Alles auf  
Empfang

# MONDO<sup>®</sup> Entry



# Neue Formen fürs Entrée

**Elegant:** Mit seinen hochwertigen Glas-, Spiegel- und Hochglanzfronten beschert MONDO ENTRY einen glänzenden Empfang. Die puren, massiven Aluminiumrahmen unterstreichen die hohe Design-Qualität des Programms. Alle verwendeten Materialien sind von ausgesuchter Echtheit und Wertigkeit. Das zeitlose Design der Module steht für Langlebigkeit und Modernität. Je nach Element bekommen Sie diese als Stand- oder Hängeversion.

## Das bietet MONDO Entry:

- Schuhschränke in zwei verschiedenen Tiefen erhältlich (28/35 cm)
- Alle Schuhschränke können wahlweise mit Schuhkörben oder Einlegeböden bestückt werden
- Mehrzweckschrank als Hängeversion (170 cm hoch) oder Standversion (194 cm)
- Drei Garderoben mit frei wählbarer Frontfarbe
- Fronten in den Glasausführungen in Weiß und Schwarz, Hochglanzausführungen in Weiß
- Alle Schubladen in 32 cm Tiefe mit Soft-Close und Selbsteinzug



Dekorauswahl



Hochglanzlack



Softclose

### Garderobe

B/H/T ca. 63/139/26 cm

### Schuhschrank

B/H/T ca. 153/52/28 cm

### Hängespiegel

B/H/T ca. 136/64/3 cm

### Ausführung:

Glas Weiß, Rahmen: alufarbig geriffelt



Garderobe B/H/T ca. 62/173/31 cm. Stand-Schuhschrank  
B/H/T ca. 66/103/28 cm. Hängespiegel B/H/T ca. 54/60/7 cm.



Ihre Schuhe perfekt verstaut. Schuhschrank  
mit Klappen und Schuhkorb inklusive.



Bank B/H/T ca. 92/51/38 cm.



## Auszug aus dem Typenplan

Alle Maße ca. Maße B/H/T in cm.



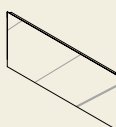
Hier findet ihr  
den kompletten  
Typenplan.



**Spiegel**  
Entry 1  
54/60/7



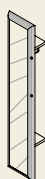
**Spiegel**  
Entry 2  
97/60/7



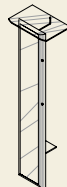
**Spiegel**  
Entry 90  
136/64/3



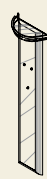
**Spiegel**  
Entry 3  
35/170/7



**Spiegel-  
Garderobe**  
Entry 9  
35/185/33



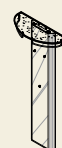
**Garderobe**  
Entry 4  
52/187/35



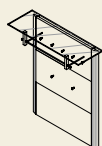
**Garderobe**  
Entry 8  
62/173/31



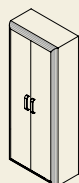
**Garderobe**  
Entry 7  
62/11/31



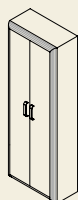
**Garderobe**  
Entry 89  
63/139/26



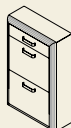
**Garderobe**  
Entry 48  
96/117/33



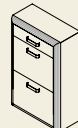
**Hänge-  
Mehrzweck-  
schrank**  
Entry 5  
66/170/36



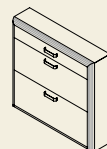
**Stand-Mehr-  
zweckschrank**  
Entry 15  
68/194/36



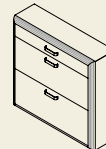
**Stand-  
Schuschrank**  
Entry 13  
66/103/28



**Stand-  
Schuhschrank**  
Entry 33  
66/103/35



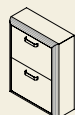
**Stand-  
Schuhschrank**  
Entry 25  
111/103/28



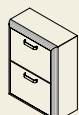
**Stand-  
Schuhschrank**  
Entry 35  
111/103/35



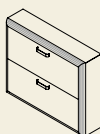
**Bank**  
Entry 60  
92/51/38



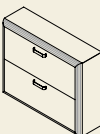
**Hänge-  
Schuh-  
schrank**  
Entry 11  
66/91/28



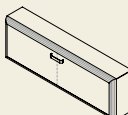
**Hänge-  
Schuh-  
schrank**  
Entry 31  
66/91/35



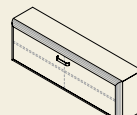
**Hänge-  
Schuh-  
schrank**  
Entry 24  
111/91/28



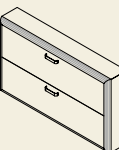
**Hänge-  
Schuh-  
schrank**  
Entry 34  
111/91/35



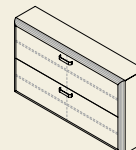
**Hänge-  
Schuh-  
schrank**  
Entry 91  
153/52/28



**Hänge-  
Schuh-  
schrank**  
Entry 92  
153/52/35



**Hänge-  
Schuh-  
schrank**  
Entry 93  
153/91/28



**Hänge-  
Schuh-  
schrank**  
Entry 94  
153/91/35

### Front- ausführungen

Glas Schwarz

Glas Weiß

Weiß Hochglanz

### Korpus

alufarbig

### Rahmen

alufarbig geriffelt

### Top

Silber metallic

Glas Schwarz

Glas Weiß