

Die neue Generation  
Boxspringbett



# MONDO<sup>®</sup> Senta





### Das bietet MONDO Senta:

- 3 Boxhöhen zur Auswahl:  
7 cm (MDF) / 10 cm (Massivholz) / 15 cm (Massivholz)
- Matratzen mit hochwertigem 5-Zonen-Taschenfederkern
- 3 Matratzen-Steppungen  
(glatt, Vertikal- und Punktsteppung)
- 4 verschiedene Härtegrade: medium (H2) / fest (H3) /  
extra fest (H4) / super fest (H5), 240 Federn/qm
- Topper-Auflagen mit diversen Schaumarten möglich
- Bezüge waschbar
- 10 Kopfteile, 7 Fußmodelle und 15 Stofffarben  
stehen zur Auswahl
- 4 Bett-Breiten: 140 / 160 / 180 / 200 cm



Verschiedene  
Höhen



Taschen-  
federkern



Matratzen  
und Topper



Farb- und  
Bezugsauswahl



Verschiedene  
Größen

# Eleganter Schlafkomfort

Die **MONDO Senta Kollektion** ist der Gegenentwurf zu konventionellen Boxspringbetten. Sie verzichtet auf voluminöse Unterbauten, massige Betthäupter und setzt auf die Eigenschaft der totalen Leichtigkeit. MONDO Senta Betten »schweben« im Raum und sind perfekt für Liebhaber des minimalistischen Einrichtungsstils. Die Reduzierung von Material geht jedoch keinesfalls zu Lasten des Schlafkomforts. MONDO Senta verfügt über hochwertige Taschenfederkerne in der Unterfederung (Box) sowie der Matratze und bietet Liegequalität par excellence.

**5 Jahre**  
Garantie  
inklusive  
**MONDO**  
★★★★★

#### Boxspringbett

MONDO Senta 10

bestehend aus: Kopfteil Messina,  
Matratze mit Punktsteppung, Fuß Z in Chrom  
Liegefläche: 180 x 200 cm

#### Ausführung:

Stoff Anouk silver



# Vielfalt durch modulare Funktionalität

Die **MONDO Senta Kollektion** – drei verschiedene Boxhöhen können Sie mit 10 Kopfteiltypen kombinieren.  
Für jede Box stehen unterschiedliche Füße zur Verfügung.

Senta 7  
Boxhöhe 7 cm

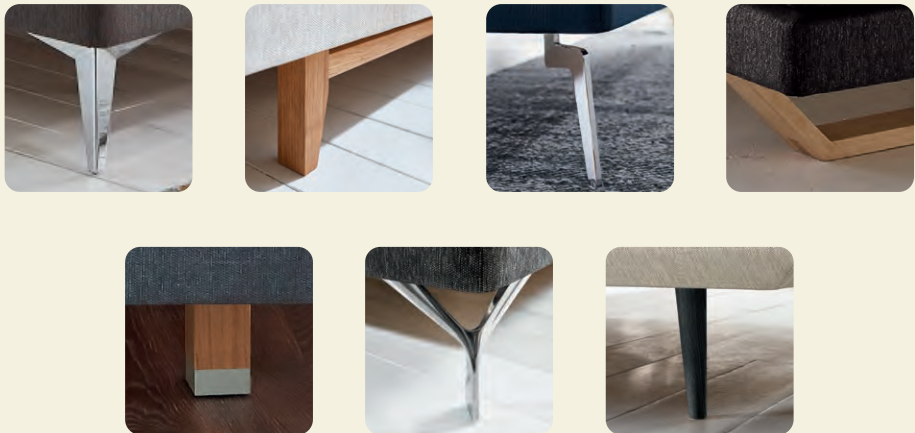
Senta 10  
Boxhöhe 10 cm

Senta 15  
Boxhöhe 15 cm

10 Kopfteile



7 Fußmodelle\*

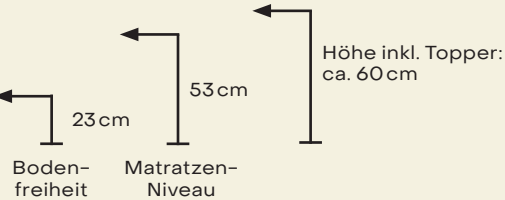


\*Achtung: Nicht alle Füße können zu allen Boxhöhen kombiniert werden.

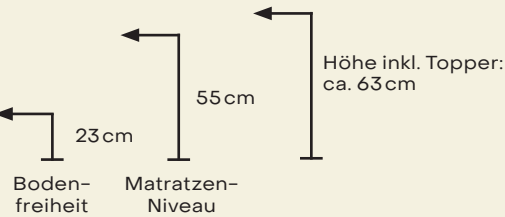
## Kombinationsbeispiele



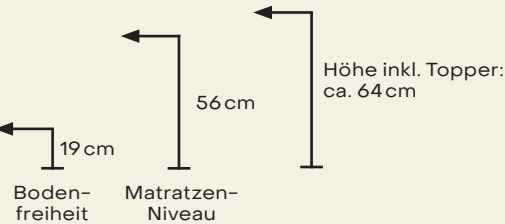
Nur mit Fuß Minimum



z. B. mit Fuß Z



z. B. mit Fuß Fionda







**Boxspringbett MONDO Senta 7** bestehend aus: Kopfteil Ming, Matratze ohne Steppung und Fuß Minimum in schwarz, Liegefläche: 180x200 cm  
**Ausführung:** Stoff Anouk khaki

## Steppungen



Matratze einzeln, ohne Steppung.



Matratze durchgehend, ohne Steppung.



Matratze mit vertikaler Steppung.



Matratze mit Punktsteppung.

## Matratzen & Topper

**MONDO**  
Senta



- Smartform**
- Tonnentaschenfederkern mit 3cm Kaltschaum (RG 35)
  - Gesamthöhe: ca. 21cm
  - 5-Zonenaufbau mit hervorragender Schulterkomfortzone
  - 4 Härtegrade: H2 / H3 / H4 / H5
  - Bezug abnehmbar



- Naturaform**
- Tonnentaschenfederkern mit 4cm Naturlatezkern (Vita Talalay) / 2 cm Kaltschaum auf Unterseite
  - Gesamthöhe: ca. 21cm
  - 5-Zonenaufbau mit hervorragender Schulterkomfortzone
  - 4 Härtegrade: H2 / H3 / H4 / H5
  - Bezug abnehmbar



- Ergofit 1**
- 4 cm Naturlatex
  - Bezug waschbar



- Medilux**
- 4 cm Kaltschaumkern
  - 300 g/qm Poly-Klimafaser im Bezug versteppt (150 g beidseitig)
  - Gesamthöhe: ca. 6 cm
  - Bezug waschbar



- Medilux fresh**
- 4 cm Kaltschaumkern
  - 600 g/qm Poly-Klimafaser im Bezug versteppt (300 g beidseitig)
  - Gesamthöhe: ca. 8 cm
  - Bezug waschbar



- Ergofit fresh**
- 4 cm Latexschaumkern
  - 600 g/qm Poly-Klimafaser im Bezug versteppt
  - Gesamthöhe: ca. 8 cm
  - Bezug waschbar



- Orthofit fresh**
- 4 cm Gelschaum
  - 600 g/qm Poly-Klimafaser im Bezug versteppt (300 g beidseitig)
  - Gesamthöhe: ca. 8 cm
  - Bezug waschbar



- Supreme**
- 7cm 100% Vita-Talalay-Latexkern
  - 800 g/qm antibakterielle Klimafaser
  - Gesamthöhe: 10 cm
  - Bezug abnehmbar & waschbar



- Vita Talalaylatex 100**
- 4,5 cm 100% Vita-Talalay-Latexkern
  - 100 g/qm Wolle
  - Gesamthöhe: ca. 10 cm
  - Bezug nicht abnehmbar

vita talalay  SLEEP HEALTHY  
 PURE NATURAL LATEX

**Alle Bezugstoffe:** 400 g/qm bestehend aus 2% Kaschmirwolle, 30% Viskose und 68% Polyesterstretch



# Allerhöchste Individualität

**Das Modell MONDO Senta 7** vereint alle Attribute eines Klassikers von morgen – Minimalistisch. Zeitlos. Funktional. Verschiedene Kopfteile und eine variable Stoffauswahl verleihen dem Bett die Möglichkeit, sich individuell an den persönlichen Geschmack seines Besitzers anzupassen. Mal tritt MONDO Senta maskulin, geradlinig und kompakt wirkend in Erscheinung. Mal feminin und verspielt. Was aber immer bleibt, ist die Leichtigkeit, die dem Konzept von MONDO Senta zugrunde liegt.



**Boxspringbett MONDO Senta 7 bestehend aus:** Kopfteil Ito, Matratze mit vertikaler Steppung und Fuß Minimum in schwarz, Liegefläche: 180x200 cm  
**Ausführung:** Stoff Anouk khaki



**Boxspringbett MONDO Senta 7 bestehend aus:** Kopfteil Alvaro, Matratze mit vertikaler Steppung und Fuß Minimum in schwarz, Liegefläche: 180x200 cm, **Ausführung:** Stoff Anouk black

## Senta 7 – 2 Fußmodelle zur Auswahl



**Minimum**  
schwarz



**Minimum**  
Eiche natur



# Stilvoll und elegant bis ins kleinste Detail

**Das Modell Senta 10** ist auf dem Weg zum zeitlosen Klassiker. Die große Anzahl von Kombinationsmöglichkeiten an Kopfteilen und Füßen gibt dem Bett viele, noch unbekannte Gesichter. Das Designkonzept bleibt trotz aller Vielfalt unverkennbar.



**Boxspringbett** MONDO Senta 10 bestehend aus: Kopfteil Mantra, Matratze mit Punktsteppung und Fuß Z in Chrom, Liegefläche: 180x200cm, **Ausführung:** Stoff Anouk petrol



**Boxspringbett** MONDO Senta 10 bestehend aus: Kopfteil Ming plus, Matratze mit vertikaler Steppung und Massivholzkufe Scandi in Eiche, Liegefläche: 180x200cm. **Ausführung:** Stoff Anouk black

## Senta 10 – 4 Fußmodelle zur Auswahl



**Minimum**  
schwarz oder Eiche natur



**Scandi**  
Eiche massiv



**Z**  
Metall – Chrom



**6x6 Alu**  
Eiche massiv und Alu



**Boxspringbett** MONDO Senta 10  
mit Kopfteil Mantra und Fuß Z



**Boxspringbett** MONDO Senta 10  
mit Kopfteil Ming plus und Fuß Minimum in Eiche



# modernes Design, maximaler Komfort

**Das Modell Senta 15** ist die optimale Ergänzung zu Senta 7 & 10: durch die höhere Untermatratze (Box: 15 cm), tendiert das Bett in Richtung »Mainstream«, ohne allerdings seine Eigenständigkeit und Leichtigkeit aufs Spiel zu setzen. Die modernen und ungewöhnlichen Fußformen machen jede Version von Senta 15 zum Individualisten.



**Boxspringbett** MONDO Senta 15 bestehend aus: Kopfteil Alvaro, Matratze mit Punktsteppung und Massivholzkufe Scandi in Eiche, Liegefläche: 180x200 cm, **Ausführung:** Stoff Anouk khaki



**Boxspringbett** MONDO Senta 15 bestehend aus: Kopfteil Alvaro, Matratze mit Punktsteppung und Fuß Fionda in Alu, Liegefläche: 180x200 cm, **Ausführung:** Stoff Anouk Alu

## Senta 15 – 5 Fußmodelle zur Auswahl



**Boxspringbett** MONDO Senta 15 mit Kopfteil Ming plus und Fuß Woody in Eiche



**Boxspringbett** MONDO Senta 15 mit Kopfteil Alvaro und Fuß Santiago in Chrom



**Fionda**  
Alu



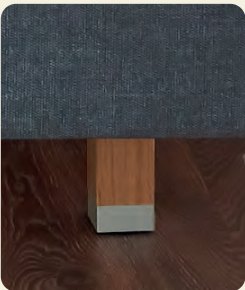
**Scandi**  
Eiche massiv



**Santiago**  
Metall – Chrom



**Woody**  
Eiche massiv



**6x6 Alu**  
Eiche massiv und Alu





**Boxspringbett MONDO Senta 15** bestehend aus: Kopfteil Ming plus, Matratze mit vertikaler Steppung und Fuß Woody in Eiche, Liegefläche: 180x200 cm, **Ausführung:** Stoff Anouk khaki

## Stoffausführungen



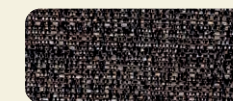
Anouk alu



Anouk black



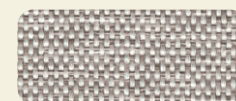
Anouk coal



Hedron 18024



Hedron 18027



Anouk khaki



Anouk nougat



Anouk petrol



Hedron 18116



Hedron 18411



Anouk rose



Anouk silver



Anouk turquoise



Hedron 19312



Hedron 19315

## Lichtblicke für den Schlafbereich

MONDO SENTA bietet erstklassige Verarbeitung, gestalterische Raffinesse und Qualität bis ins Detail.



Massivholzkufe Woody (Eiche massiv).



Kopfteil Ming plus mit Massivholzelement.

## Weitere Informationen zur MONDO Senta Kollektion

**Die MONDO Senta Kollektion** ist ein modulares System. Zur Auswahl stehen eine Vielzahl an Kopfteilen und innovativen Bettfüßen. Kombinieren Sie diverse Untermatratzen, Matratzen, Topper, Kopfteile und Füße miteinander!





# MONDO®

## Design

Jedes MONDO Design ist exklusiv und wird von renommierten Designern und Kreativen mit viel Gefühl für die Marke entwickelt. Schließlich geht es am Ende um die Frage, wer bei Dir einziehen darf.

Wir legen besonderen Wert darauf, dass Deine Möbel perfekt zu Dir passen und Dein Zuhause zu einem Teil von Dir machen. Neben höchster Qualität und perfekter Funktionalität achten wir deshalb besonders auf planbare Individualität und emotionale Wärme in unseren Designs.

MONDO ist exklusiv in ausgewählten führenden Einrichtungshäusern in Deiner Nähe erhältlich.

Hinter den exklusiven Designs von MONDO stecken viele kreative Köpfe:



Kurt Beier



K. W. Göcke



Ute Bröker

## Qualität

Der Name MONDO steht für zuverlässige Qualität, die Dir lange erhalten bleibt. Wir legen größten Wert auf Hochwertigkeit in Material, Verarbeitung, Funktion und Design. Jedes Möbelstück wird sorgfältig kontrolliert, um sicherzustellen, dass es all unsere strengen Richtlinien erfüllt. Wir sind sogar so überzeugt, dass wir Dir auf jedes Stück fünf Jahre Garantie bieten.



Abonniert unseren Newsletter für Trends, Aktionen & Inspirationen.

[www.mondo-moebel.de/newsletter](http://www.mondo-moebel.de/newsletter)