

# MONDO®

SCHÖNE MÖBEL. SCHÖNER LEBEN.

## VOLLER SCHWUNG



 **MADE IN  
GERMANY**

### SWING-KOLLEKTION

Werden Sie Fan von MONDO





**MONDO**

**GARDEROBE**

## KREATIVITÄT WILLKOMMEN

**DIE MONDO SWING-KOLLEKTION** überzeugt durch zahlreiche kreative Kombinationsmöglichkeiten von Korpus, Front und Akzentabsetzung. Je nach Ausführung stehen unterschiedliche Designs, Oberflächen und Effekte für die individuelle Gestaltung Ihres Entrees zur Verfügung. Elegant, puristisch oder natürlich – die schwungvollen Dielenmöbel ermöglichen viele Facetten für den Flur.



Spiegel B/H/T: 120/85/2 cm. Schuh-Klappschränk B/H/T: 120,5/96/34,5 cm. Garderobe B/H/T: 60/184/32 cm. Front und Korpus: Lack Anthrazit, Akzent: Wildeiche Hirnholz.

### MONDO SWING



### MONDO SWING STRIPES



Die beiden Kollektionslinien unterscheiden sich im Wesentlichen in der Akzentuierung und den gestalterischen Details.

#### QUALITÄT IM DETAIL

- Umfassendes Dielenprogramm mit gerundeten Fronten im unteren Bereich
- Vom Schuhschränk bis zur Hutablage vielfältig kombinierbar
- Solitär- und Anbauprogramm
- Korpus Echtholz furnier oder Lack
- Fronten in Lack matt und Hochglanz
- Akzentabsetzung auf Höhe der Schubladen in Hirnholz, Rillenprofil, Furnier oder Lack
- Funktionelle Innenausstattung
- Schubladen mit Vollauszug (Soft-Close)
- Türen und Klappenfächer mit Schließdämpfung
- Stabile, verstellbare Metall-Schuhkörbe
- Made in Germany



## SWING

MONDO



Dielenschrank mit Spiegeltür B/H/T: 60,5/185/34,5 cm. Spiegel B/H/T: 60/85/2 cm. Schuh-Klappschrank B/H/T: 60,5/96/34,5 cm. Garderobe B/H/T: 50/184/24,5 cm. Front: Lack Anthrazit, Korpus/Akzent: Kernussbaum.



Dielenschrank mit ausziehbarer Kleiderstange.

## SPANNENDE KONTRASTE

**DIE DUNKLEN LACK ANTHRAZIT FRONTEN TREFFEN AUF EDLE HOLZFURNIERE** und gerade Linien verschmelzen mit dynamischen Formen. Optisch ist das MONDO SWING Programm ein modernes Meisterstück. Ganz individuell können Sie Ihre eigene Kombination an Dielenschränken, Garderoben, Spiegeln und Schuh-Klappschränken für Ihren Eingangsbereich zusammenstellen und auch für die Fronten und Akzentabsetzungen haben wir ein breites Spektrum an Furnieren und Lacken. Lassen Sie sich von unseren Vorschlagskombinationen inspirieren und verleihen Sie dem Ganzen Ihre persönliche Note.



Garderobe B/H/T: 60/107,5/32 cm.  
Garderobenbank mit Sitzkissen B/H/T: 61,2/45/41 cm.  
Spiegel B/H/T: 60/85/2 cm.  
Schuh-Klappschrank B/H/T: 60,5/96/34,5 cm.  
Dielenschrank B/H/T: 60,5/185/34,5 cm.  
Front: Lack Anthrazit, Korpus: Wildeiche Bianco.



# DYNAMISCHER AUFTRITT

DIE ATTRAKTIVEN HÄNGEELEMENTE scheinen im Raum zu schweben und erfüllen den Wunsch nach voller Boden- und Bewegungsfreiheit. Unzählige Kombinationsvarianten ermöglichen individuelle Planbarkeit und Kreativität. Dezente Farbtöne und Furnier Absetzungen harmonisieren mit dem schwungvollen Design und bilden einen perfekten Abschluss.

## SWING



Spiegel B/H/T: 120/85/2 cm. Schuh-Klappschrank B/H/T: 120,5/96/34,5 cm. Garderoben-Paneel Lack Graubeige. B/H/T: 20/184/2 cm. Garderoben-Paneel Wildeiche Bianco. B/H/T: 20/184/2 cm. Front und Korpus: Lack Graubeige, Akzent: Wildeiche Bianco.



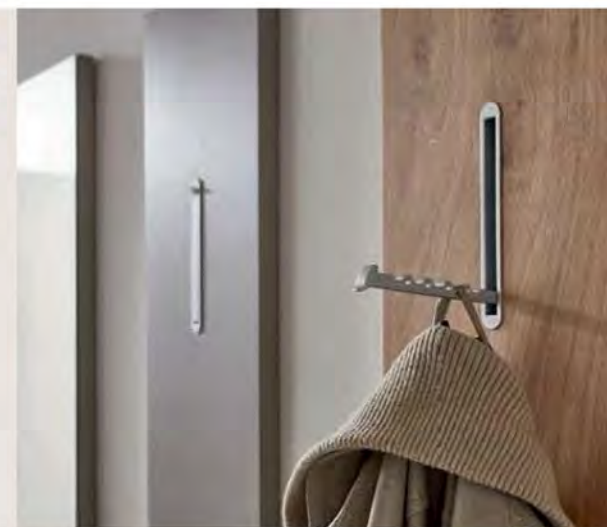
Beim Schuhschrank trifft graubeigefarbener Lack auf Akzente in Wildeiche Bianco. Eine wohliche Kombination.



Im Flur zählt jeder Zentimeter Stauraum. Die doppelten Ablagen bieten Platz für bis zu 12 Paar Schuhe.



Matt silberne Metall-Griffe zieren die Fronten.



Die Garderobenhaken können bei Bedarf ausgeklappt werden.



## SWING STRIPES



MONDO



Spiegel B/H/T: 120/85/2 cm. Schuh-Klappschrank B/H/T: 120,5/96/34,5 cm. Garderobe B/H/T: 40/184/32 cm. Garderoben-Paneel B/H/T: 20/184/26 cm.  
Front und Korpus: Lack Graubeige, Akzent: Wildeiche Bianco Rillenprofil.

Das Rillenprofil in Wildeiche Bianco schmückt nicht nur die Garderobe.

## DEKORATIVE LAMELLEN

**AKUSTIKPANEELE STEHEN PATE** für das besondere Design von MONDO SWING STRIPES, mit dem Sie ausgewählte Fronten in dekorativer Lamellenoptik gestalten können. Das markante Rillenprofil ist wahlweise in Wildeiche Bianco oder Kernnussbaum erhältlich. Die Hölzer bilden attraktive Akzente zu den Lackfronten in Weiß, Weiß Hochglanz, Grau, Graubeige oder Anthrazit. Ein dezenter Griff aus matt-schwarzem Metall zeigt die gestalterische Liebe zum Detail.



Der Schuh-Klappschrank bietet durch seine doppelte Ablage Platz für bis zu 24 Paar Schuhe.





# EINDRUCKSVOLLER STAURAUM

**BIS ZU 32 PAAR SCHUHE** finden in diesem fast 180 cm breiten und damit größten Schuh-Klappschränk der MONDO SWING-Kollektion Platz. Der graue Lack harmoniert perfekt mit den Rillenprofilen und dem Garderobenpaneel in Wildeiche Bianco. Reduziert, minimalistisch und modern gestaltet MONDO SWING STRIPES Ihren Flur ebenso wohnlich wie funktional.

## SWING STRIPES



**Spiegel** B/H/T: 179/85/2 cm. **Schuh-Klappschränk** B/H/T: 179/96/34,5 cm. **Garderoben-Paneel** Lack Grau B/H/T: 20/184/26 cm. **Garderoben-Paneel** Wildeiche Bianco B/H/T: 20/184/26 cm. **Front und Korpus:** Lack Grau, **Akzent:** Wildeiche Bianco Rillenprofil.



**Dielenschrank** B/H/T: 60,5/185/34,5 cm. **Spiegel** B/H/T: 90/85/2 cm. **Schuh-Klappschränk** B/H/T: 89,5/96/34,5 cm. **Garderobe** B/H/T: 60/184/32 cm. **Front und Korpus:** Lack Anthrazit, **Akzent:** Kernussbaum Rillenprofil.



Das Garderoben-Paneel in Korpusfarbe Lack Anthrazit mit Rillenprofil in Kernussbaum bietet Jacken, Taschen und Schals einen luftigen Platz.



Der Dielenschrank überzeugt mit einer ausziehbaren Kleiderstange und einer Ablage für sechs Paar Schuhe.



## SWING STRIPES



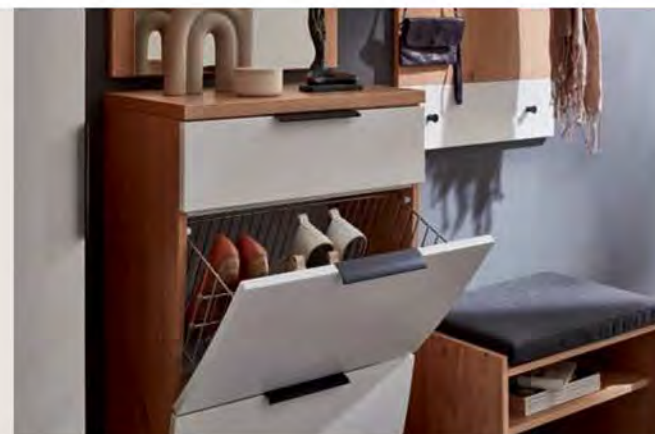
**Dieleenschrank** B/H/T: 60,5/185/34,5 cm. **Spiegel** B/H/T: 60/85/2 cm. **Schuh-Klappschrank** B/H/T: 60,5/96/34,5 cm. **Garderobe** B/H/T: 60/107,5/32 cm. **Garderobebank** mit Sitzkissen in Stoff Silber-Anthrazit B/H/T: 61,2/45/41 cm. **Front:** Lack Weiß, **Korpus:** Wildeiche Bianco.



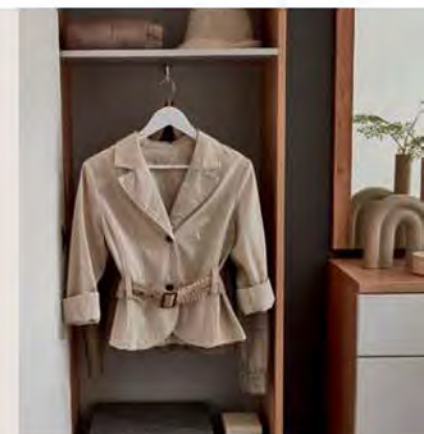
Taschen und Schals sind an der Garderobe schnell auf- und abgehängt.

## ELEGANTES ENTREE

**AUCH AUF KLEINEM RAUM** schafft der Dieleenschrank mit einer ausziehbaren Kleiderstange hinter der Tür genügend Platz für Jacken und Mäntel. In der unteren Klappe lassen sich bis zu sechs Paar Schuhe verstauen. Weitere 12 Paar Schuhe passen in den Schuh-Klappschrank. Die sorgfältige Garderobebank mit Sitzkissen liefert zusätzliche Ablagefläche. Die sorgfältige Verarbeitung und das zeitlose Design bereiten bei jedem Kommen und Gehen Freude.



Schuh-Klappschrank und Garderobebank bieten viel Stauraum auf kleiner Fläche.





# SWING-KOLLEKTION



MONDO SWING besticht durch Akzentelemente in Wildeiche Hirnholz natur oder Anthrazit, gepaart mit einer Vielzahl an möglichen Front-/Korpusausführungen.

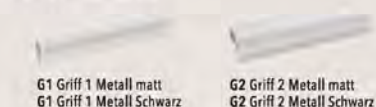


MONDO SWING STRIPES akzentuiert die hochwertigen Lackfronten mit dekorativen Rillenprofilen in Wildeiche Bianco oder Kernussbaum.

## KORPUS- UND BLATT AUSFÜHRUNGEN



## GRIFVARIANTEN



## FRONT AUSFÜHRUNGEN



# AUSZUG AUS DEM TYPENPLAN Alle Maße ca. Maße B/H/T in cm.

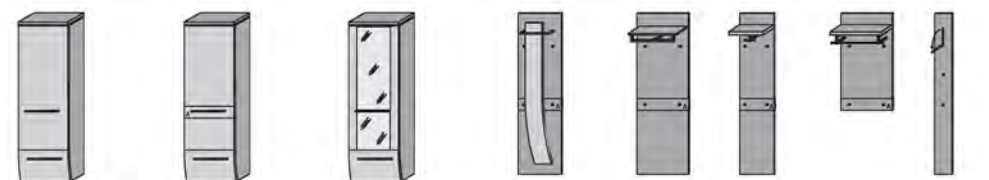
MONDO

## MONDO SWING



### SCHUH-KLAPPSCHRÄNKE

SWING 120	SWING 200	SWING 210	SWING 220	SWING 240	ZUBEHÖR
2 Schübe, 2 Klappen mit doppelter Ablage für max. 12 Paar Schuhe 120,5/58/34,5	1 Schub, 2 Klappen mit doppelter Ablage für max. 12 Paar Schuhe 60,5/96/34,5	1 Schub, 2 Klappen mit doppelter Ablage für max. 16 Paar Schuhe 89,5/96/34,5	2 Schübe, 4 Klappen mit doppelter Ablage für max. 24 Paar Schuhe 120,5/96/34,5	2 Schübe, 4 Klappen mit doppelter Ablage für max. 32 Paar Schuhe 179/96/34,5	SWING 801 Fachboden für Typ Swing 500-521 56,4/1,6/31



### DIELENSCHRÄNKE

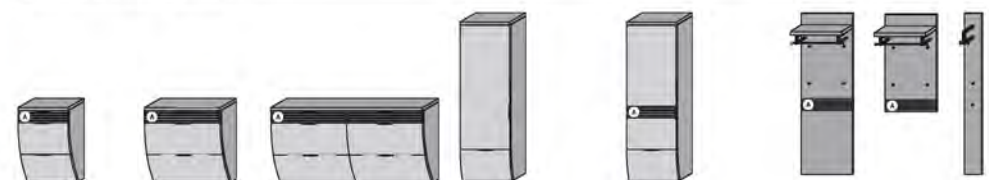
SWING 500 (Tür links ange.)	SWING 510 (Tür links ange.)	SWING 520 (Tür links ange.)	SWING 701	SWING 711	SWING 715	SWING 740	SWING 730
SWING 501 (Tür rechts ange.) 1 ausziehbare Kleiderstange 1 Klappe mit doppelter Ablage für max. 6 Paar Schuhe 60,5/185/34,5	SWING 511 (Tür rechts ange.) 1 ausziehbare Kleiderstange 1 Klappe mit doppelter Ablage für max. 6 Paar Schuhe 60,5/185/34,5	SWING 521 (Tür rechts ange.) 1 ausziehbare Kleiderstange 1 Klappe mit doppelter Ablage für max. 6 Paar Schuhe 60,5/185/34,5	Panel in Korpusfarben, Blende vorne in Frontfarben 50/184/24,5	Panel in Korpusfarben 60/184/32	Panel in Korpusfarben 40/184/32	Panel in Korpusfarben 60/107,5/32	20/184/2



### SPIEGEL

SWING 610	SWING 614	SWING 616	SWING 600*	SWING 602*	SWING 606*	SWING 560*	SWING 562	SWING 540*	SWING 542
60/85/2	120/85/2	179/85/2	60/85/2	90/85/2	179/85/2	für Typ 540 57,4/6/39,1	für Typ 542 86/6/39,1	61,2/45/41	89,8/45/41

## MONDO SWING STRIPES



### SCHUH-KLAPPSCHRÄNKE

SWING 250	SWING 252	SWING 256	SWING 552 (Tür links ange.)	SWING 553 (Tür rechts ange.)	SWING 550 (Tür links ange.)	SWING 551 (Tür rechts ange.)	SWING 752	SWING 760	SWING 755
1 Schub, 2 Klappen m. doppelter Ablage für max. 12 Paar Schuhe 60,5/96/34,5	1 Schub, 2 Klappen m. doppelter Ablage für max. 16 Paar Schuhe 89,5/96/34,5	2 Schübe, 4 Klappen mit doppelter Ablage für max. 32 Paar Schuhe 179/96/34,5	1 ausziehbare Kleiderstange 1 Klappe mit doppelter Ablage für max. 6 Paar Schuhe 60,5/185/34,5	1 ausziehbare Kleiderstange 1 Klappe mit doppelter Ablage für max. 6 Paar Schuhe 60,5/185/34,5	1 ausziehbare Kleiderstange 1 Klappe mit doppelter Ablage für max. 6 Paar Schuhe 60,5/185/34,5	1 ausziehbare Kleiderstange 1 Klappe mit doppelter Ablage für max. 6 Paar Schuhe 60,5/185/34,5	Panel in Korpusfarben 60/184/32	Panel in Korpusfarben 60/107,5/32	20/184/26





SCHÖNE MÖBEL. SCHÖNER LEBEN.



Abonnieren Sie unseren **Newsletter**  
für Trends, Aktionen & Inspirationen.



[www.mondo-moebel.de/newsletter](http://www.mondo-moebel.de/newsletter)

## • QUALITÄT

Der Name MONDO steht für zuverlässige Qualität. In Material, Verarbeitung, Funktion und Design folgt die gehobene Einrichtungsmarke seit vielen Jahren kontrollierten Qualitätsmaßstäben. Über die Sicherung der strengen Richtlinien wachen erfahrene MONDO Qualitätsbeauftragte. Die geprüfte Qualität jedes einzelnen Möbels ist mit einer 5-Jahres-Garantie verbrieft. Das garantieren wir als Ihr MONDO Fachhändler.

## • DESIGN

Alle Designs von MONDO sind exklusiv. Sie werden von renommierten Designern und Kreativen mit viel Gefühl für die Marke entwickelt. MONDO Möbel zeichnen sich durch eine hohe Wertigkeit, emotionale Wärme, planbare Individualität und perfektionierte Funktionalität im Sinne unserer Kunden aus.

MONDO erhalten Sie nur bei uns und in ausgewählten führenden Einrichtungshäusern.

**WWW.MONDO-MOEBEL.DE**



### INTERNATIONALE TOP-DESIGNER

Viele kreative Köpfe stehen hinter dem exklusiven Design von MONDO. Die Designer von links nach rechts: Kurt Beier, K. W. Göcke, Ute Bröker.

